

**UCHWAŁA NR LXVII/467/2024
RADY MIEJSKIEJ W GOLINIE**

z dnia 19 marca 2024 r.

w sprawie wyznaczenia obszaru zdegradowanego i obszaru rewitalizacji dla Gminy Golina

Na podstawie art. 18 ust. 2 pkt 15 ustawy z dnia 8 marca 1990 r. o samorządzie gminnym (Dz. U. 2023 r. poz. 40 ze zm.) w związku z art. 8 ust. 1, art. 11 ust. 4 i art. 13 ustawy z dnia 9 października 2015 r. o rewitalizacji (Dz. U. 2021 r. poz. 485 ze zm.) **Rada Miejska w Golinie uchwala, co następuje:**

§ 1. 1. Na obszarze Gminy Golina wyznacza się obszar zdegradowany i obszar rewitalizacji.

2. Granice obszaru zdegradowanego i obszaru rewitalizacji na terenie Gminy Golina przedstawia mapa stanowiąca załącznik do niniejszej uchwały.

§ 2. Wykonanie uchwały powierza się Burmistrzowi Gminy.

§ 3. Uchwała wchodzi w życie po upływie 14 dni od dnia ogłoszenia w Dzienniku Urzędowym Województwa Wielkopolskiego.

Przewodniczący Rady
Miejskiej

Wojciech Wojdyński

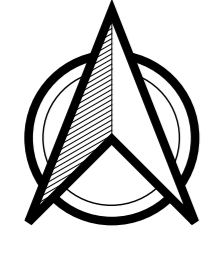
Mapa obszaru zdegradowanego i obszaru rewitalizacji na terenie gminy Golina

Mapa z wykorzystaniem treści mapy zasadniczej aktualna na dzień 04.03.2024 r.


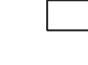



Załącznik do uchwały nr LXVII/467/2024 Rady Miejskiej w Golinie

Skala 1:5000

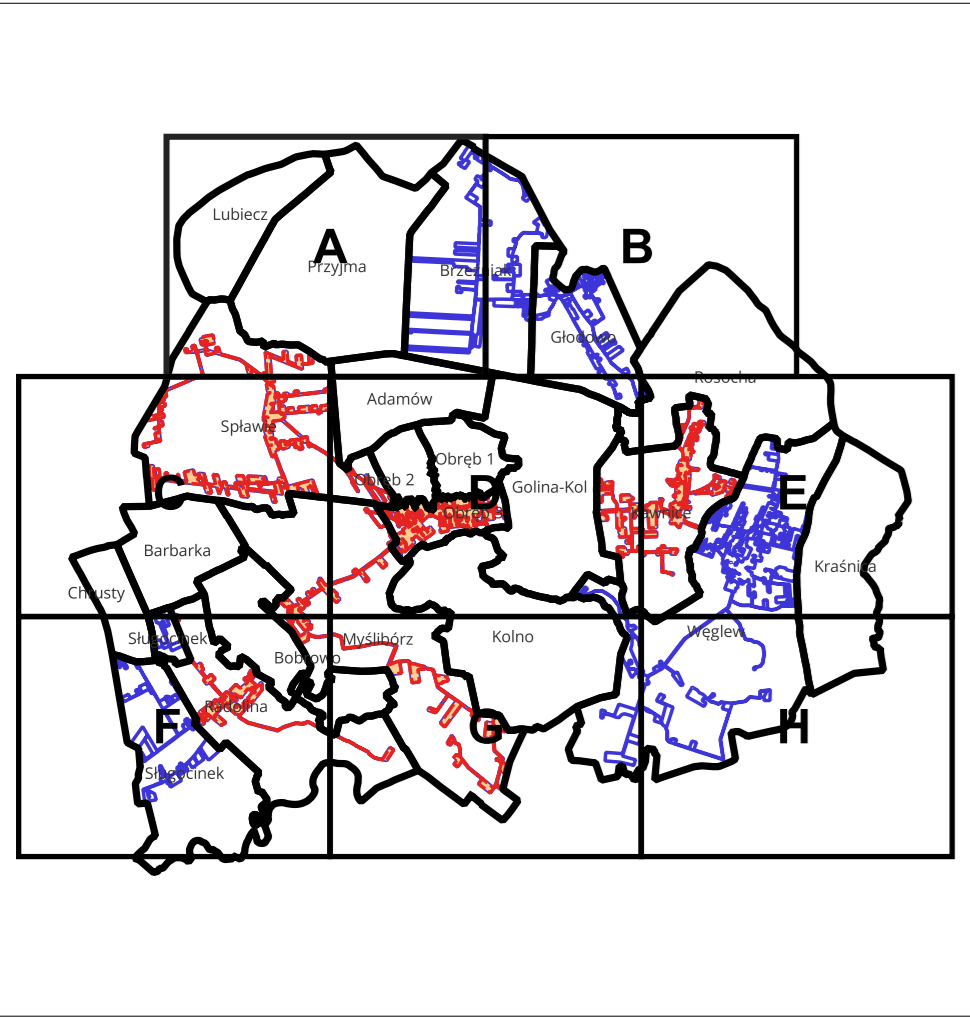
100 0 100 200 300 400 500 m



Legenda

-  Granice jednostek
-  Budynek
-  Działki ewidencyjne
-  Granica obszaru rewitalizacji
-  Granica obszaru zdegradowanego

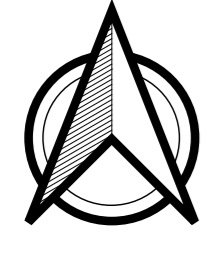
Arkusz A








**Mapa obszaru zdegradowanego
i obszaru rewitalizacji na terenie
gminy Golina**

Mapa z wykorzystaniem treści mapy zasadniczej aktualna na dzień 04.03.2024 r.

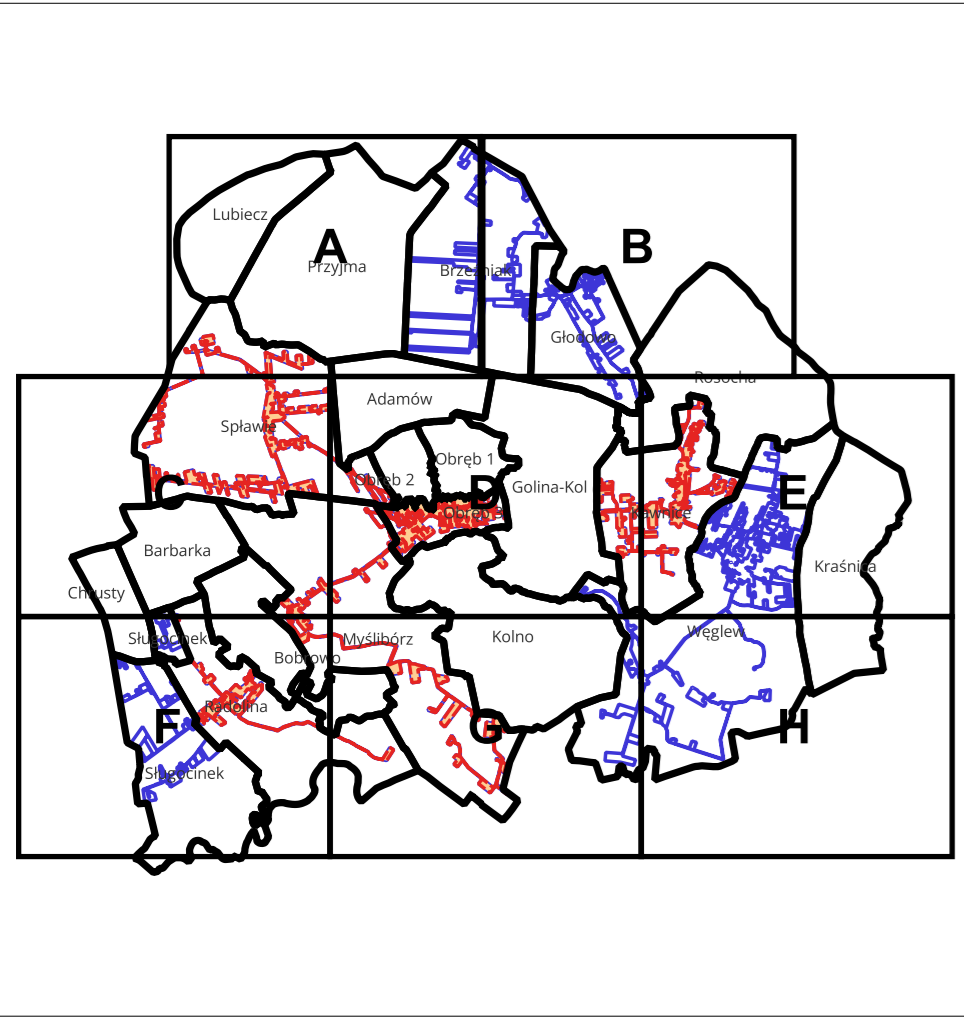
Skala 1:5000



Legenda

-  Granice jednostek
-  Budynek
-  Działki ewidencyjne
-  Granica obszaru zdegradowanego
-  Granica obszaru rewitalizacji

Arkusz B

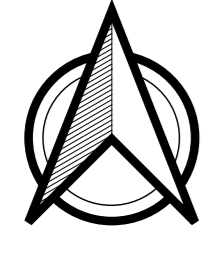


Mapa obszaru zdegradowanego i obszaru rewitalizacji na terenie gminy Golina






Mapa z wykorzystaniem treści mapy zasadniczej aktualna na dzień 04.03.2024 r.

Skala 1:5000

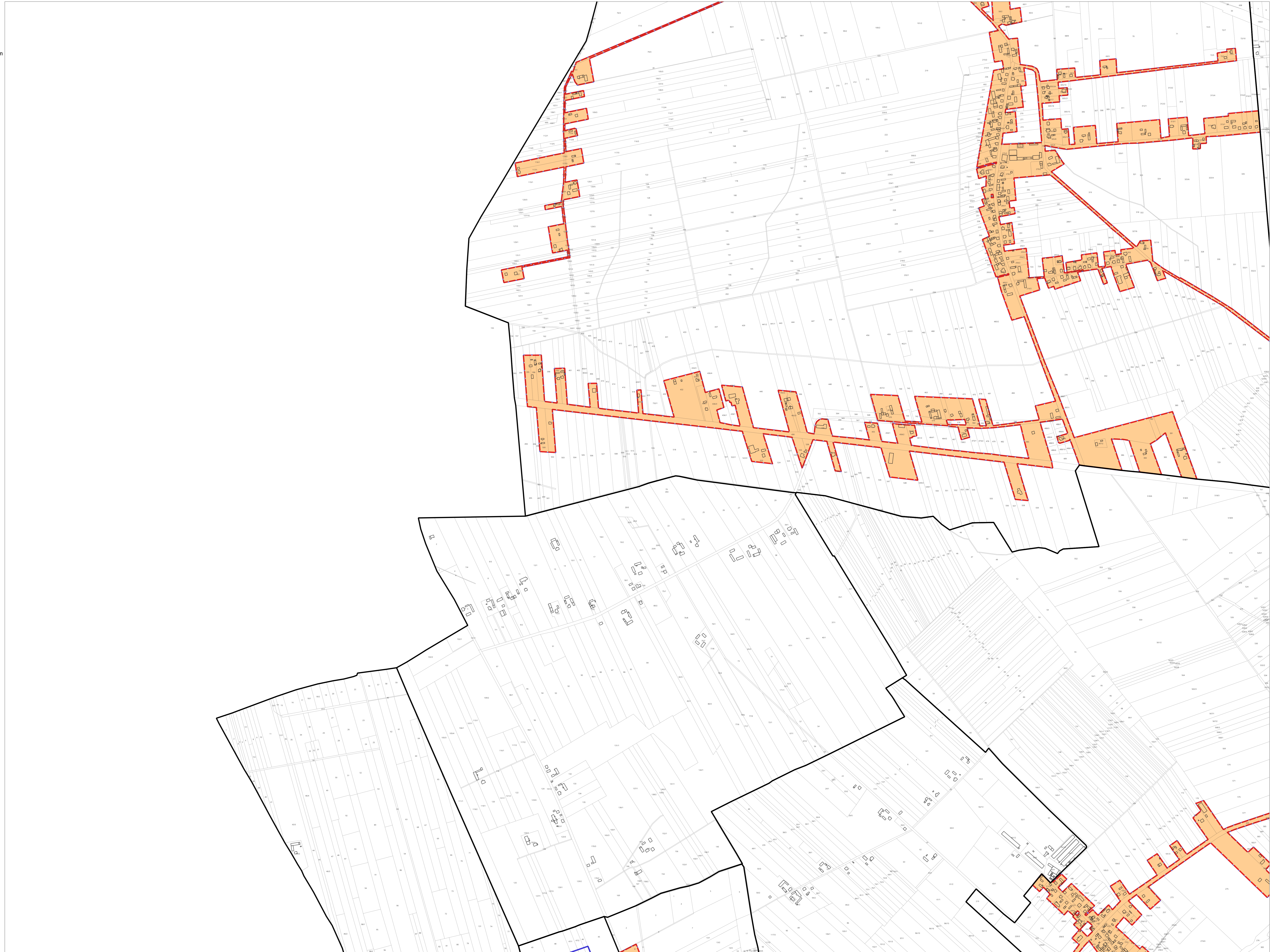
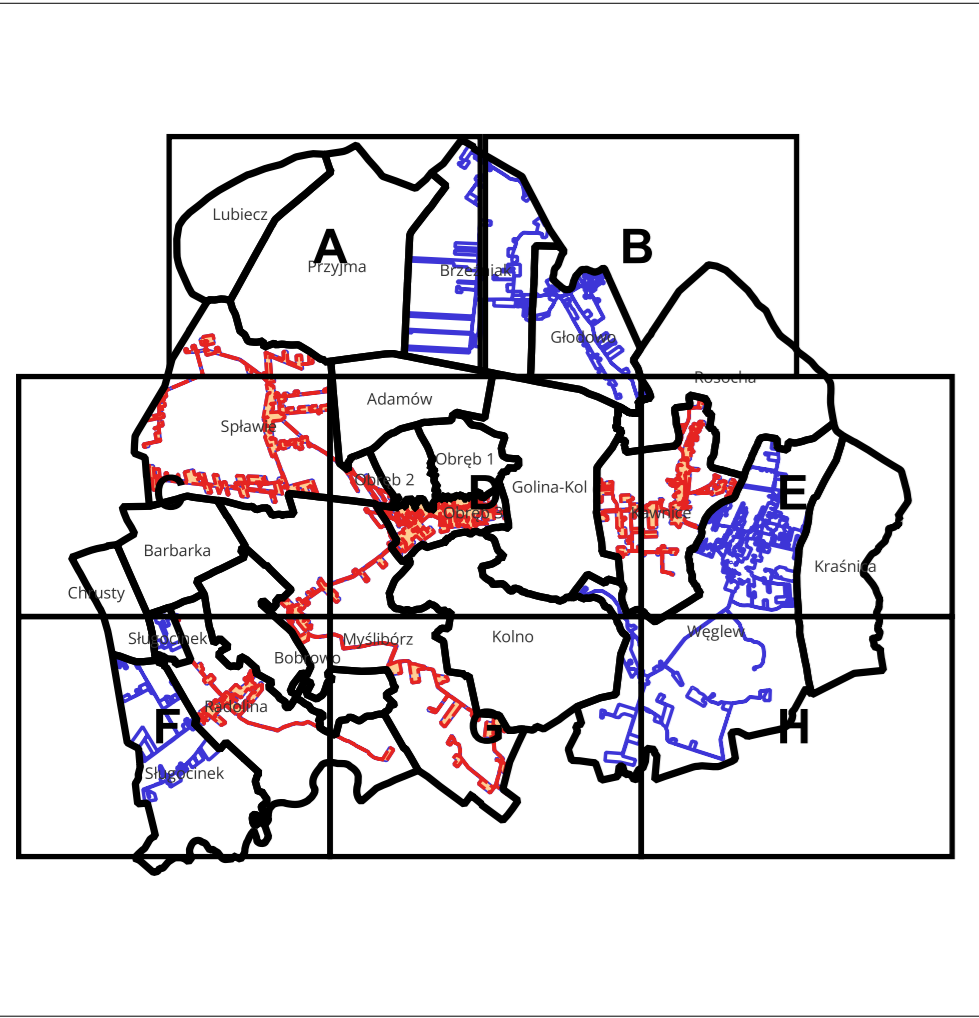
100 0 100 200 300 400 500 m



Legenda

-  Granice jednostek
-  Budynek
-  Działki ewidencyjne
-  Granica obszaru rewitalizacji
-  Granica obszaru zdegradowanego

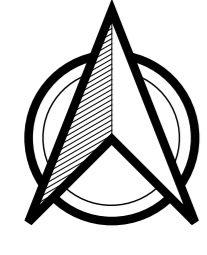
Arkusz C



Mapa obszaru zdegradowanego i obszaru rewitalizacji na terenie gminy Golina

Mapa z wykorzystaniem treści mapy zasadniczej aktualna na dzień 04.03.2024 r.

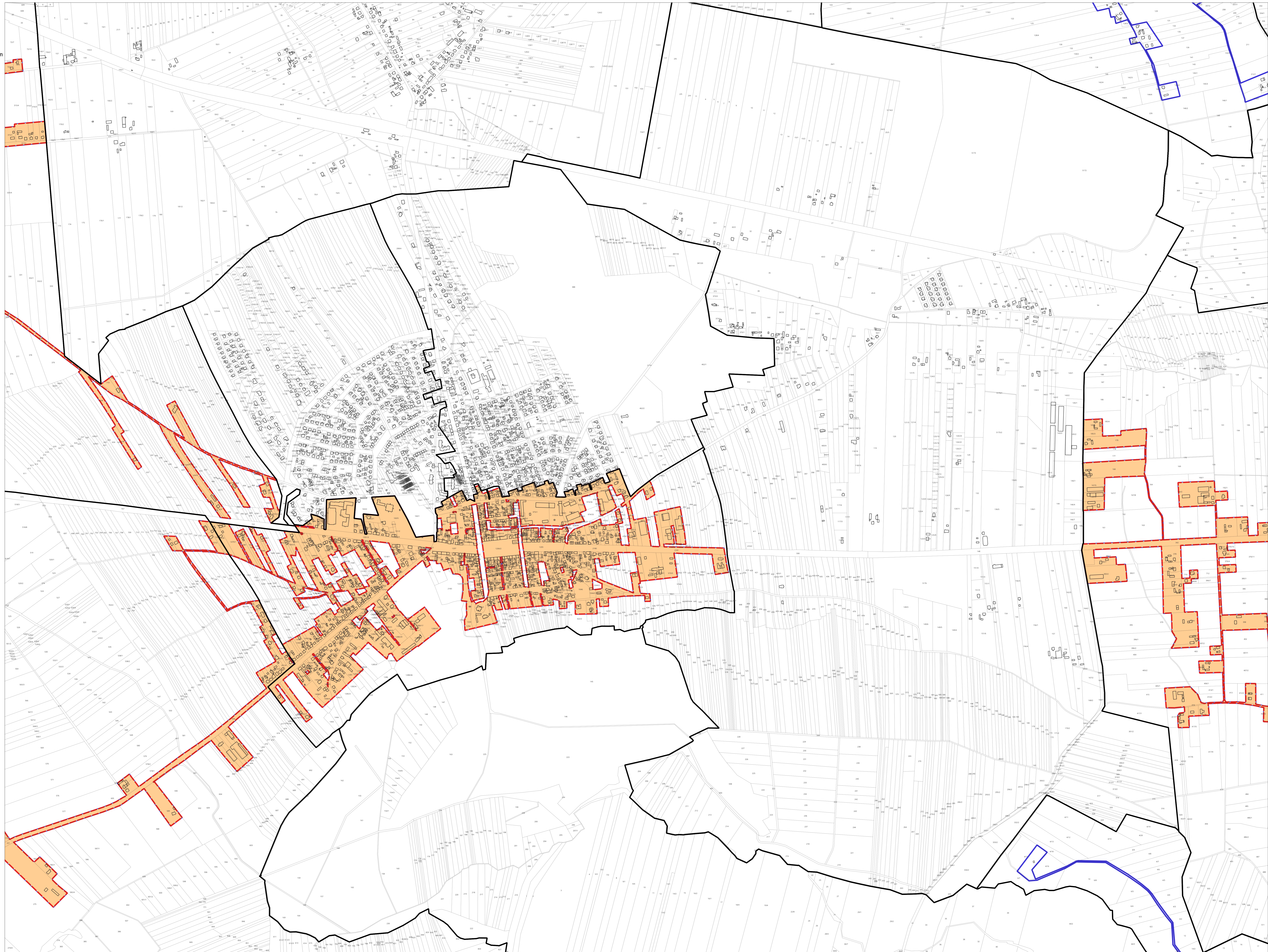
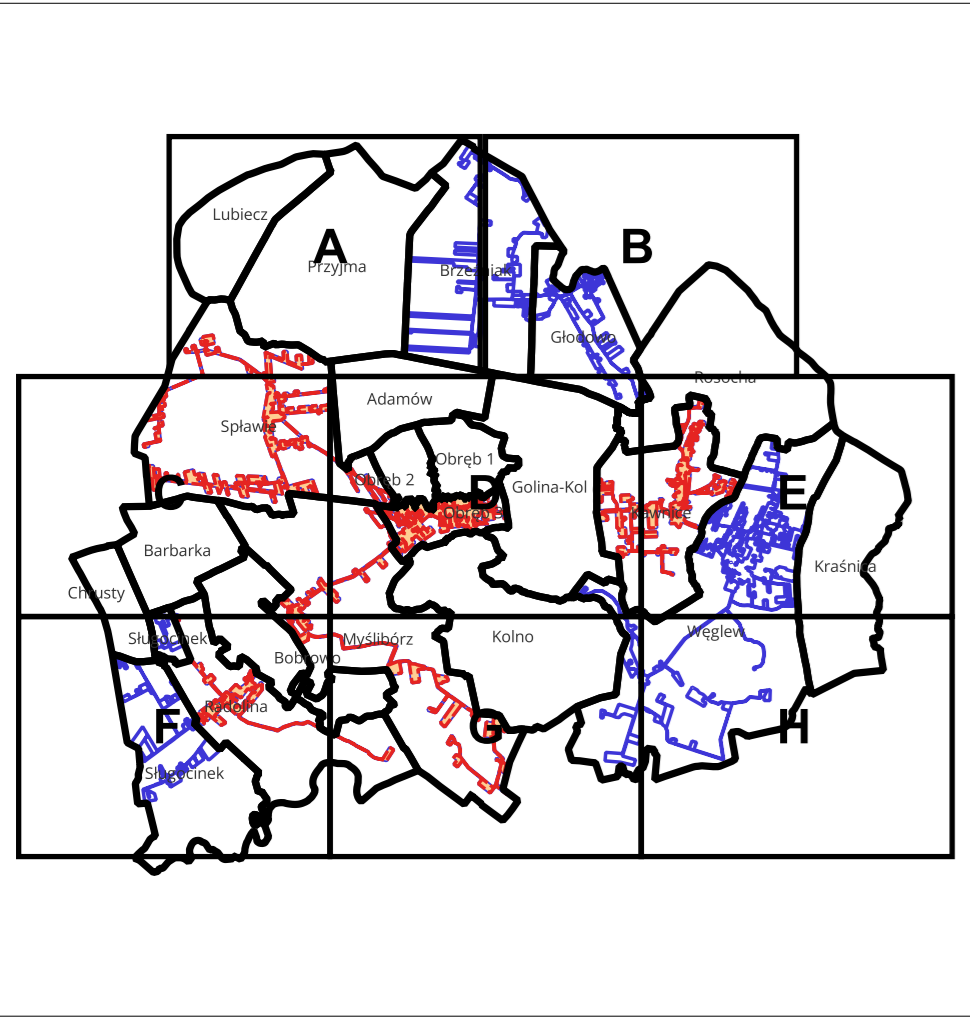
Skala 1:5000



Legenda

- Granicz jednostek
- Budynki
- Działki ewidencyjne
- Granica obszaru rewitalizacji
- Granica obszaru zdegradowanego

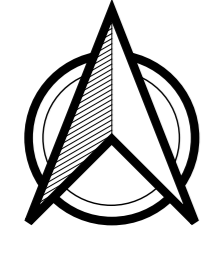
Arkusz D








Mapa obszaru zdegradowanego i obszaru rewitalizacji na terenie gminy Golina

Mapa z wykorzystaniem treści mapy zasadniczej aktualna na dzień 04.03.2024 r.

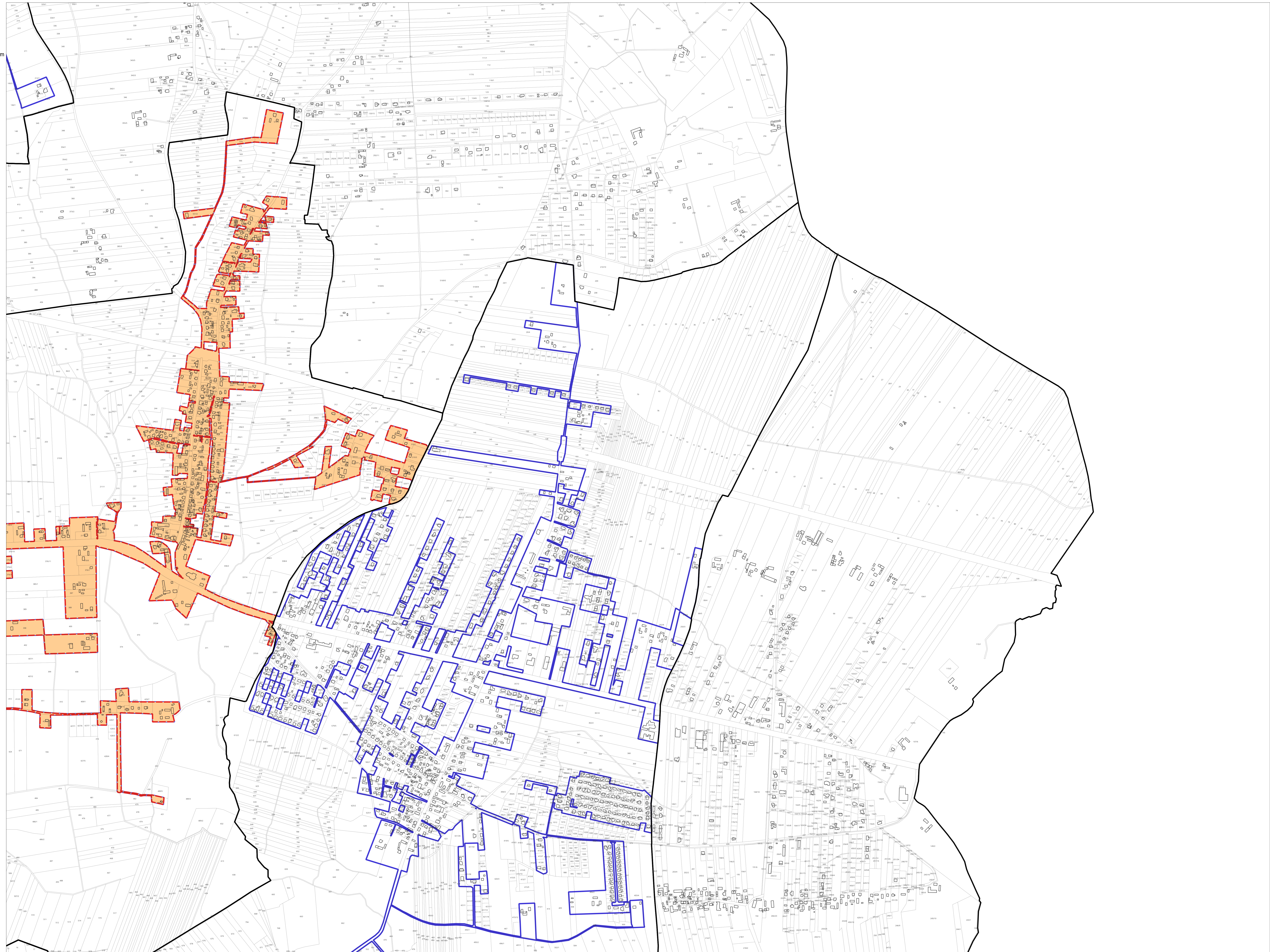
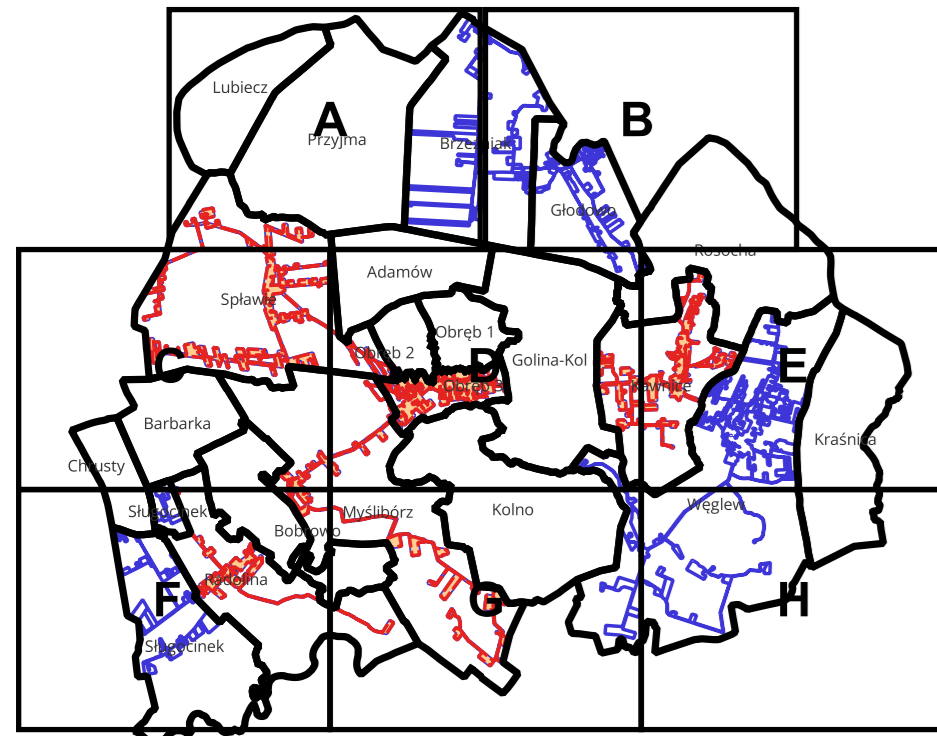
Skala 1:5000



Legenda

-  Granice jednostek
-  Budynek
-  Działki ewidencyjne
-  Granica obszaru rewitalizacji
-  Granica obszaru zdegradowanego

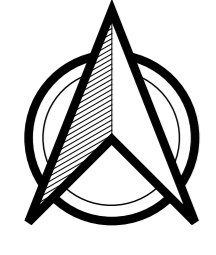
Arkusz E








Mapa obszaru zdegradowanego i obszaru rewitalizacji na terenie gminy Golina

Mapa z wykorzystaniem treści mapy zasadniczej aktualna na dzień 04.03.2024 r.

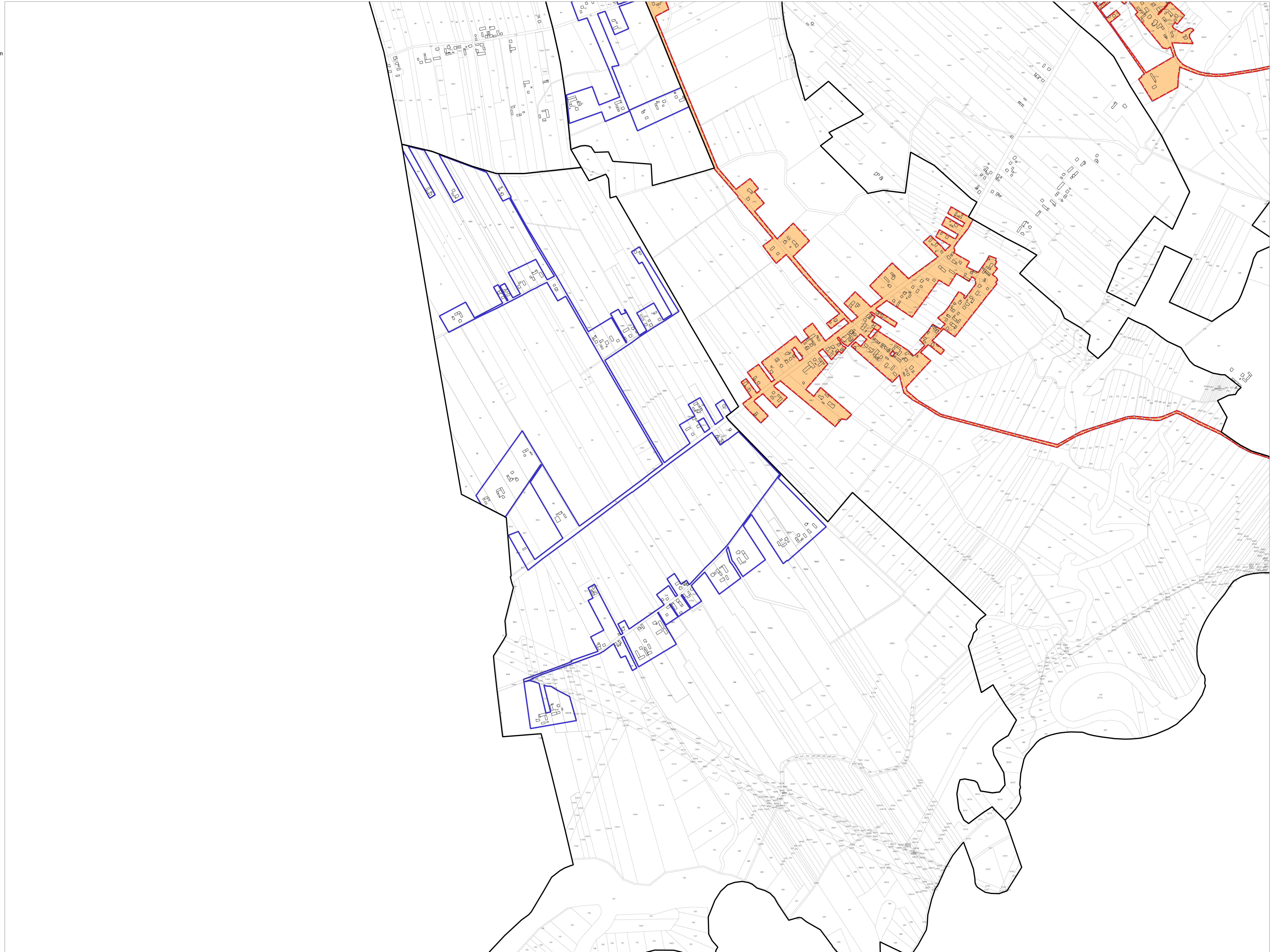
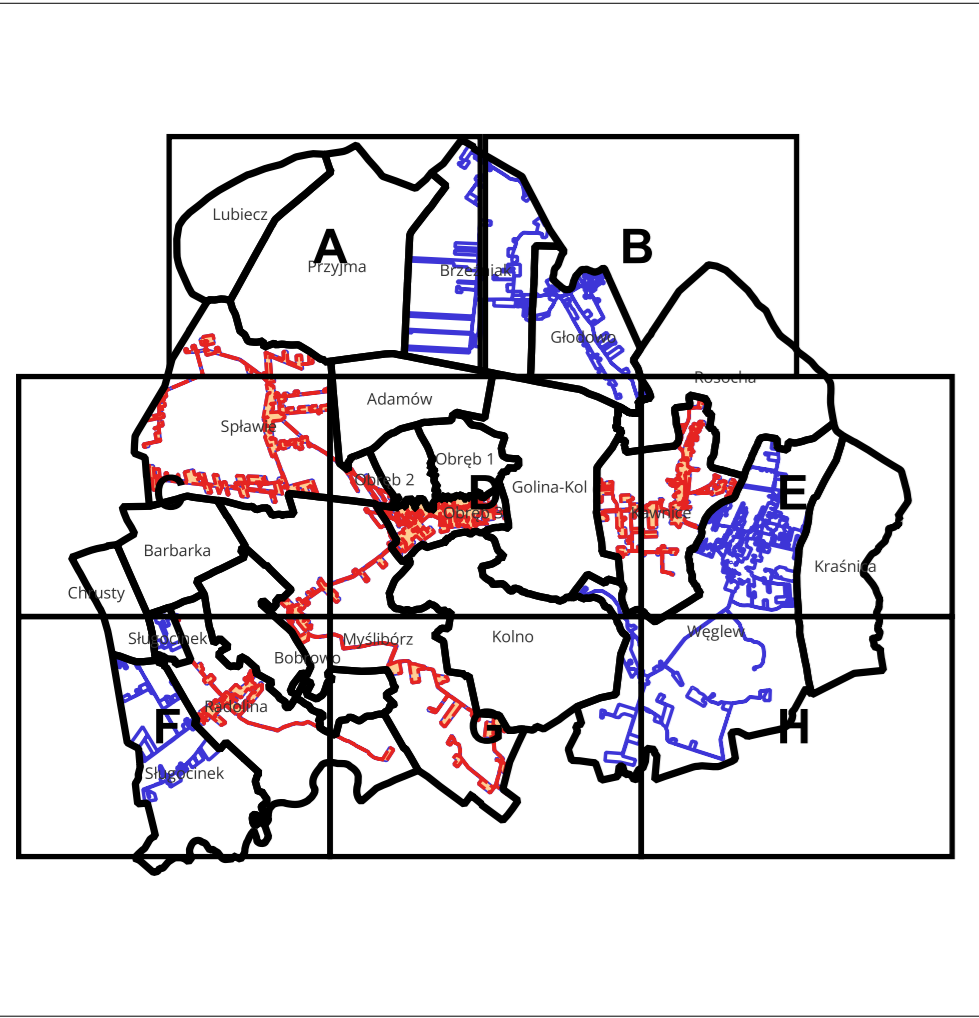
Skala 1:5000



Legenda

-  Granice jednostek
-  Budynek
-  Działki ewidencyjne
-  Granica obszaru rewitalizacji
-  Granica obszaru zdegradowanego

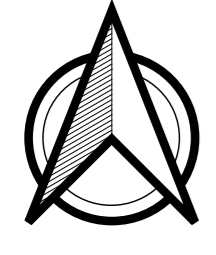
Arkusz F



Mapa obszaru zdegradowanego i obszaru rewitalizacji na terenie gminy Golina

Mapa z wykorzystaniem treści mapy zasadniczej aktualna na dzień 04.03.2024 r.

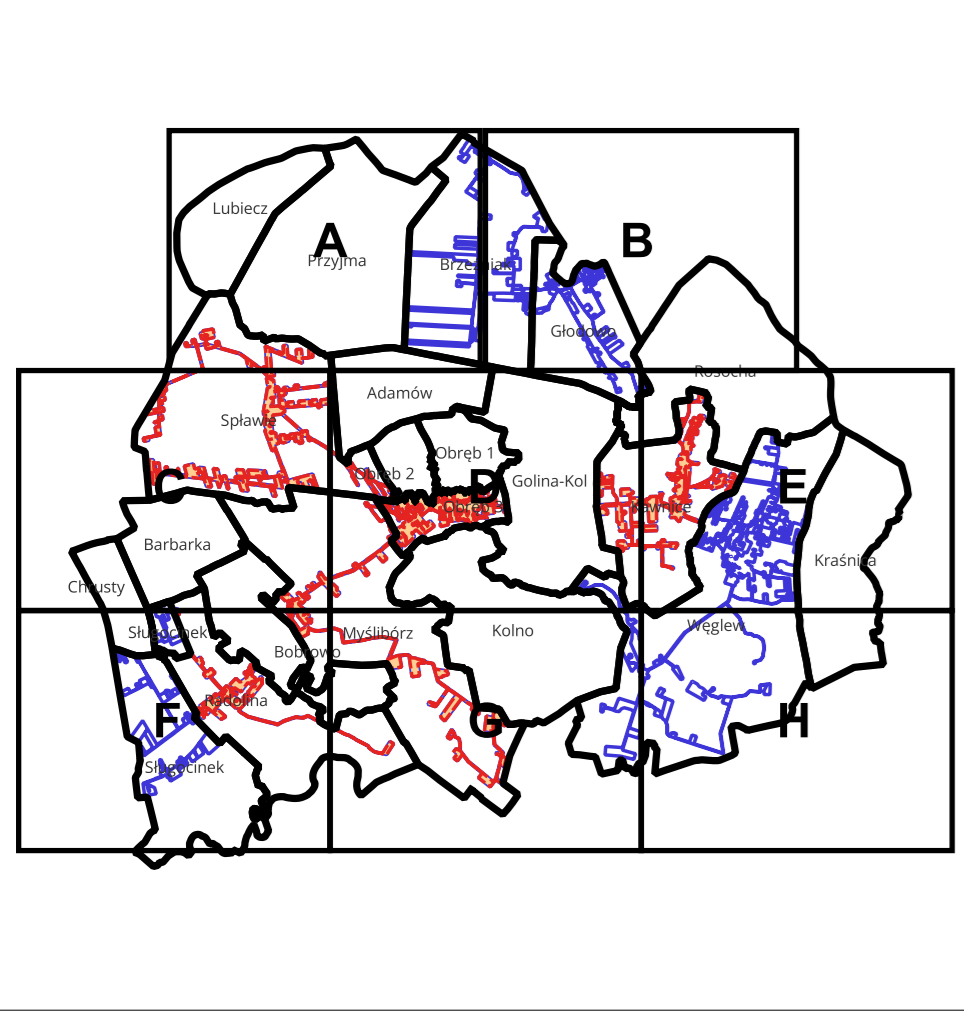
Skala 1:5000



Legenda

- Granicz jednostek
- Budynki
- Działki ewidencyjne
- Granicz obszaru rewitalizacji
- Granicz obszaru zdegradowanego

Arkusz G

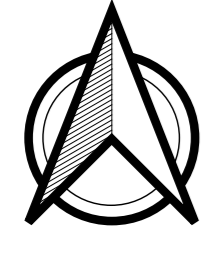


**Mapa obszaru zdegradowanego
i obszaru rewitalizacji na terenie
gminy Golina**






Mapa z wykorzystaniem treści mapy zasadniczej aktualna na dzień 04.03.2024 r.

Skala 1:5000

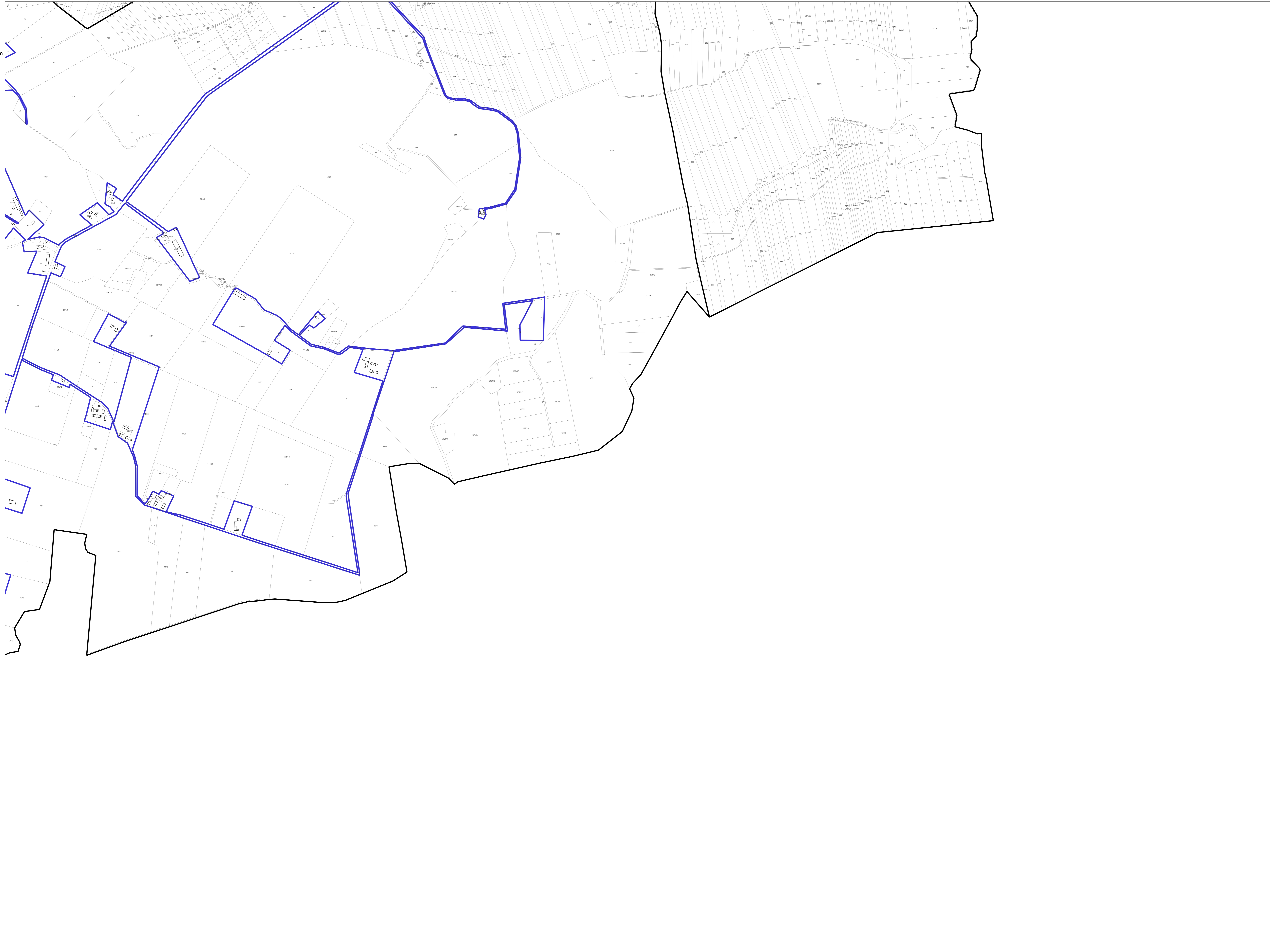
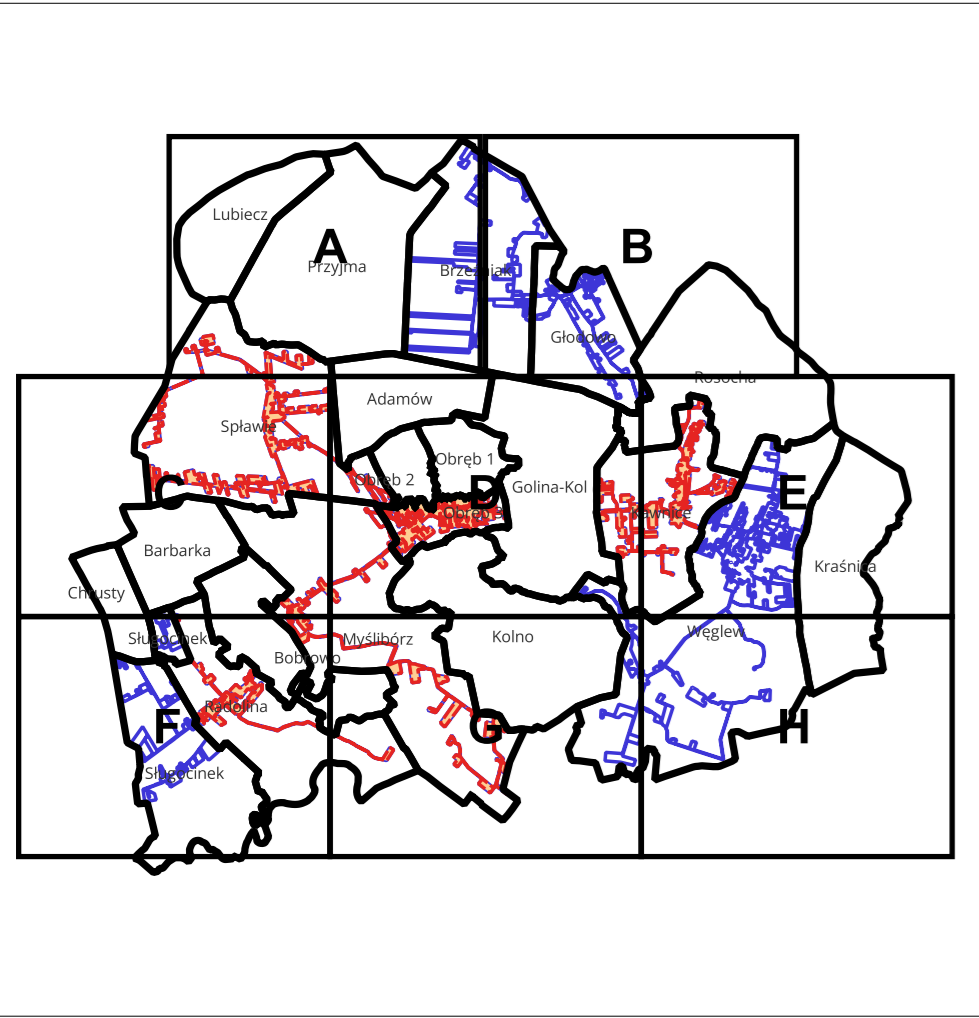
100 0 100 200 300 400 500 m



Legenda

-  Granice jednostek
-  Budynek
-  Działki ewidencyjne
-  Granica obszaru rewitalizacji
-  Granica obszaru zdegradowanego

Arkusz H



Uzasadnienie

Ustawa z dnia 9 października 2015 r. o rewitalizacji określa zasady oraz tryb przygotowania, prowadzenia i oceny rewitalizacji, a także definiuje proces rewitalizacji, który polega na wyprowadzaniu ze stanu kryzysowego obszarów zdegradowanych i który jest prowadzony w sposób kompleksowy, poprzez zintegrowane działania na rzecz lokalnej społeczności, przestrzeni i gospodarki, skoncentrowane terytorialnie, prowadzone przez interesariuszy rewitalizacji na podstawie gminnego programu rewitalizacji.

W celu wyznaczenia obszaru zdegradowanego i obszaru rewitalizacji sporządzona została diagnoza, w ramach której Gminę Golina podzielono na jednostki osadnicze: miejscowości (na obszarze wiejskim) oraz obręby (na obszarze miejskim). Dla każdej jednostki osadniczej przeprowadzono analizę wskaźnikową w zakresie występowania problemów w 5 sferach: społecznej, gospodarczej, przestrzenno-funkcjonalnej, środowiskowej, technicznej. Jednostki, na terenie których zidentyfikowano minimum 3 wskaźniki, określające problemy ze sfery społecznej i minimum jeden wskaźnik, określający problem spoza sfery społecznej, uznano za obszar zdegradowany. Za obszar zdegradowany uznano: Brzeźniak, Głodowo, Kawnice, Myślubórz, Radolina, Spławie, Sługocinek, Węglew i Obręb 3. Następnie w celu wyznaczenia obszaru rewitalizacji, pod uwagę wzięto wartość dodatnią wskaźnika syntetycznego. Jako obszar rewitalizacji uznano Kawnice, Myślubórz, Radolina, Spławie i Obręb 3. Granice obszaru zdegradowanego i obszaru rewitalizacji przedstawia mapa stanowiąca załącznik do projektu uchwały.