



# SOŁECKA STRATEGIA ROZWOJU WSI KOLNO, MYŚLIBORSKIE HOLENDRY

w gminie Golina

na okres styczeń 2024 – styczeń 2029



Dokument sporządzony przez przedstawicieli  
grupy odnowy wsi/grupy odnowy miejscowości (*imię i nazwisko*):

**Agnieszka Purol, Helena Kucharska, Katarzyna Stefanowska,**

**Barbara Czapla, Iwona Kopczyńska,**

**Agnieszka Kołodziejczak, Renata Kaźmierczak**

z udziałem moderatorów (*imię i nazwisko*):

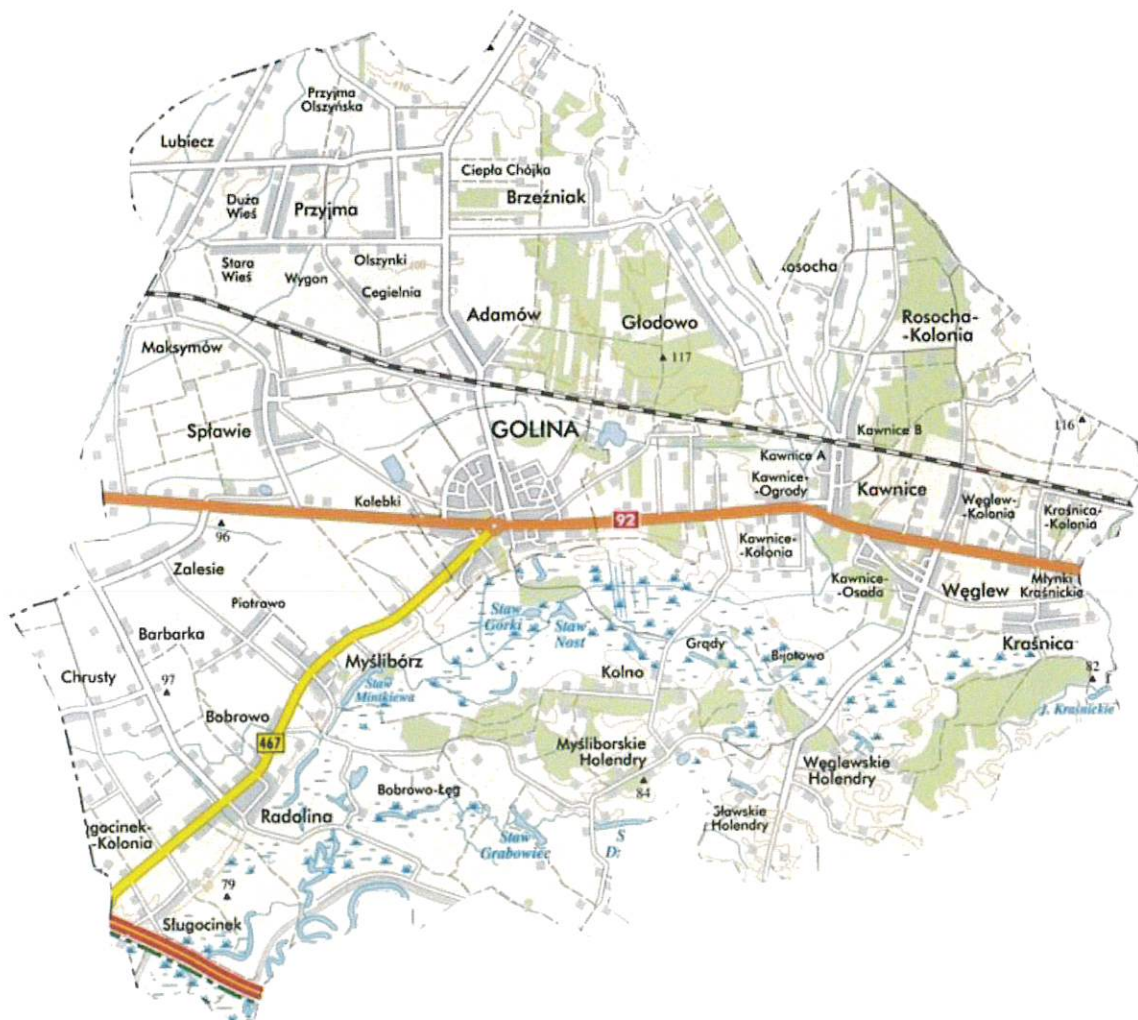
*Niny Kropidłowskiej, Aleksandry Brzęckiej*

Grudzień 2023



## SPIS TREŚCI

I.	WSTĘP.....	3
II.	Karta diagnozy zaawansowania Odnowy Miejscowości .....	4
III.	Sprawozdanie z wizji w terenie.....	7
IV.	Analiza zasobów.....	10
V.	Analiza SWOT .....	15
VI.	Analiza potencjału rozwojowego.....	17
VII.	Wnioski z analizy.....	18
VIII.	Wizja.....	19
IX.	Program długoterminowy Odnowy Miejscowości.....	21
X.	Program krótkoterminowy Odnowy Miejscowości.....	25







## I. WSTĘP

Niniejszy dokument powstał w wyniku prac członków Grupy Odnowy Wsi Kolno i Myśluborskie Holendry biorących udział w warsztatach organizowanych w ramach programu „Wielkopolska Odnowa Wsi 2020+”.

Strategia określa drogę do wyznaczonego celu, jakim jest poprawa warunków życia w sołectwie. Służy jego rozwojowi poprzez uporządkowanie działań podejmowanych przez różne grupy społeczności lokalnej. Ma charakter integracyjny w stosunku do mieszkańców, organizacji pozarządowych oraz urzędu gminy. Sołecka Strategia Rozwoju powstała z myślą o usystematyzowaniu dostępnej wiedzy na temat zasobów miejscowych, a równocześnie dla określenia dróg jej rozwoju na kolejne lata.

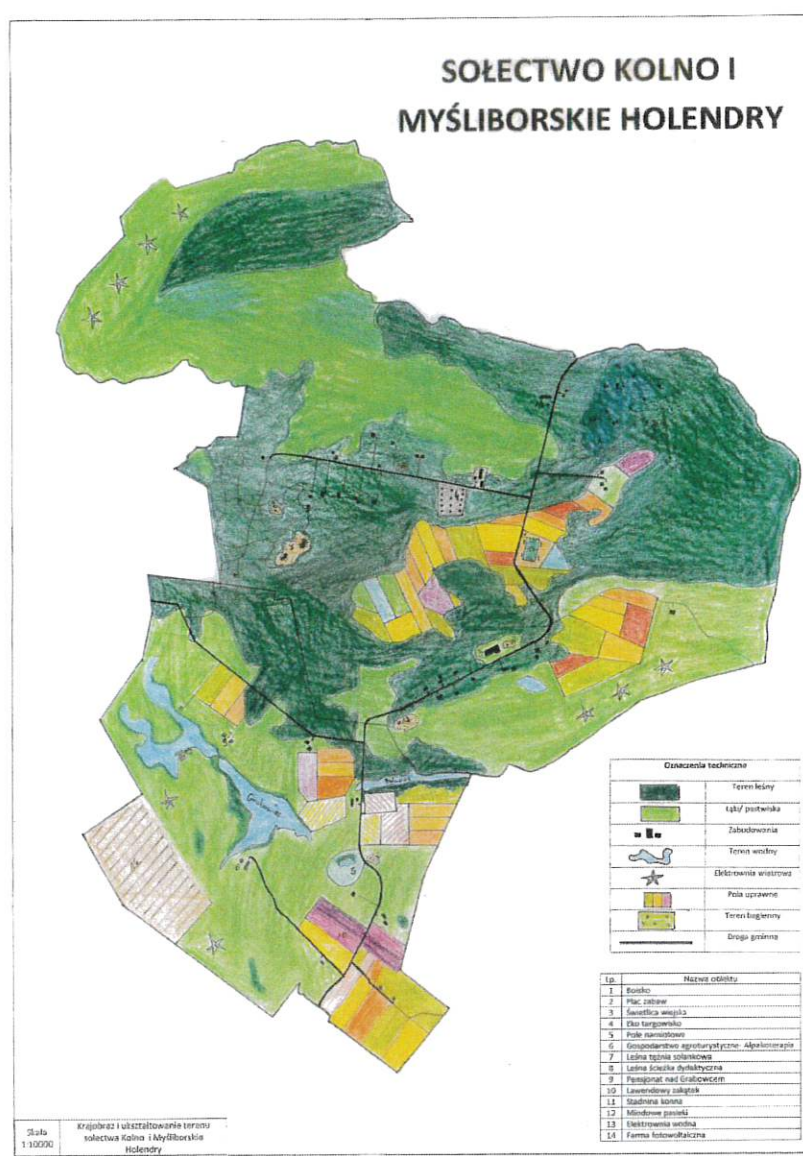
W założeniach, rozwój ten ma dotyczyć tworzenia i modernizacji miejscowej infrastruktury, poprawy warunków bytowych i bezpieczeństwa mieszkańców, promowania i aktywizacji działań środowisk lokalnych na rzecz zrównoważonego rozwoju miejscowości. Rozwój ten będzie postępował w sposób zapewniający pełne wykorzystanie i poszanowanie posiadanych zasobów przyrodniczych, kulturalnych i społecznych, przy jednoczesnym zachowaniu tradycji i dziedzictwa kulturowego. Realizacja planowanych działań pozwoli na wielopłaszczyznową odnowę miejscowości, tym samym w sposób znaczący podniesie jakość życia jej mieszkańców.

W toku prac na strategię rozwoju miejscowości zrealizowano następujące zadania:

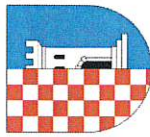
- Przeprowadzono analizę zasobów, która uświadomiła mieszkańcom jakie znaczenie mają te dobra dla dalszego rozwoju społeczności.
- Przeprowadzono analizę SWOT dla miejscowości, która określa jej mocne i słabe strony, występujące szanse i zagrożenia dla rozwoju.
- Sformułowano Wizję hasłową i opisową – opis stanu miejscowości i jej społeczności lokalnej, jaka ma być osiągnięta.
- Zaproponowano listę kluczowych zadań do realizacji w horyzoncie: krótkoterminowym (2 lat) oraz długoterminowym (5 lat). Plany prowadzą do urzeczywistnienia zawartej w strategii wizji, wskazują w jaki sposób i jakimi środkami mieszkańcy będą starali się go osiągnąć.



*Warsztaty opracowania sołeckiej strategii rozwoju*



*Praca własna mieszkańców*



## II. KARTA DIAGNOZY ZAAWANSOWANIA ODNOWY WSI

wraz ze sprawozdaniem z wizji w terenie

Gmina: Golina      Miejscowość: Kolno, Mysłiborskie Holendry      Liczba mieszkańców: 139

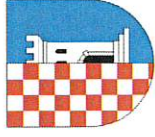
Faza odnowy	Zakres działań	*	Rozwój organizacyjny	*	Sterowanie rozwojem	*
A Inicjalna	brak działań		istnieje tylko rada sołecka/brak organizacji, brak wyodrębnionych jednostek samorządu pomocniczego w miejscie	X	brak planowania działań w wymiarze całej wsi/miejscowości	
	działania fragment. lub dotyczące wąskiej grupy		rozproszone działanie organizacji			
	działania spontaniczne		zawiązana grupa odnowy wsi/miejscowości	X	opracowanie planu i programu odnowy dla całej wsi/miejscowości	
	porządkowanie wsi/miejscowości		podjmuje się kroki na rzecz skoordynowania działań organizacji we wsi/miejscowości	X	planowanie w krótkim horyzoncie czasowym	
	projekty startowe (z programu krótkoterminowego)	X				
	przekonywanie mieszkańców do idei odnowy wsi/miejscowości i integrowanie wokół pierwszych przedsięwzięć					





B Początkowa	różnorodne projekty (z programu długoterminowego) nastawione na usunięcie podstawowych barier i zaspokojenie głównych potrzeb		liczna grupa odnowy wsi/miejscowości (skupia przedstawicieli organizacji i instytucji)	systematyczne planowanie działań, (np. roczne plany rzeczowo-finansowe, kalendarze imprez)	
			zawiązane stowarzyszenie na rzecz rozwoju (odnowy) wsi/miejscowości	wykorzystywanie gminnych instrumentów wsparcia	
C Zaawansowana	popudzenie mieszkańców do odnowy własnych posesji	X	skoordynowane działania organizacji obecnych we wsi/ wsi/miejscowości	proste instrumenty komunikacji wewnętrznej	X
	projekty jakościowo zmieniające kluczowe obszary życia oraz kształtujące strukturę wsi/miejscowości		„koalicja” organizacji i instytucji na rzecz odnowy wsi/miejscowości	projektowanie działań (projekty)	
	projekty wyróżniające wieś/miejscowość, kształtuje się centrum wiejskie/miejscowości		liczne stowarzyszenie odnowy wsi/miejscowości	pozyskiwanie środków zewnętrznych	
	powszechne zaangażowanie mieszkańców w projekty publiczne	X	animacja aktywności poszczególnych grup mieszkańców	systematyczne planowanie rozwoju (aktualizowanie planu i programu odnowy wsi/miejscowości)	
	powszechna odnowa prywatnych posesji			rozwięta komunikacja wewnętrzna	
				promocja wsi/miejscowości	X





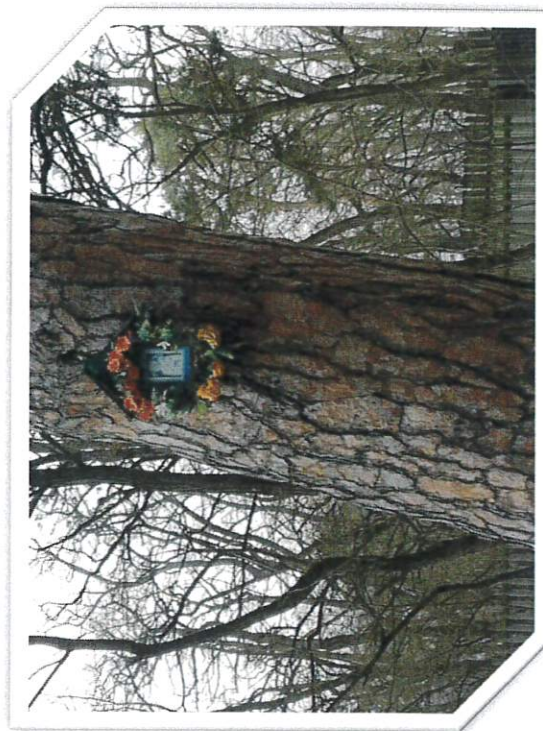
**Krótką charakterystyka wsi/miejscowości: (aktywność mieszkańców, funkcjonujące organizacje pozarządowe, infrastruktura, charakter zabudowy, fundusze)**

Wieś Kolno to wieś leżąca w gminie Golina. W skład sołectwa wchodzi dwie miejscowości Kolono i Mysłiborskie Holendry. Należy do województwa wielkopolskiego, powiatu konińskiego. Zabudowę wsi stanowią w większości domki jednorodzinne, jednak występują również zabudowania gospodarskie świadczące o pierwotnej funkcji sołectwa. W centrum miejscowości zabudowa jest zwarta. Typ wsi wielodrożnica. Główny szlak komunikacyjny stanowi droga gminna z infrastrukturą około-drogową, częściowo oświetloną. Sołectwo od dawna służyło z dużej kultury rolnej i pracowitości mieszkańców. Sołectwo słynie z zaangażowania społecznego. Jest to bardzo widoczne. Świadczy o tym prężnie działające Koło Gospodyń na rzecz odnowy Wsi. Centrum sołectwa to obszar gdzie zlokalizowana jest świetlica wiejska. Świetlica to miejsce działalności i organizacji wszelkich uroczystości kierowanych do mieszkańców. Fundusze dla mieszkańców pozyskuje Gmina oraz lokalne Stowarzyszenia. Sołectwo dysponuje również funduszem soleckim, dzięki któremu realizowane jest wiele przedsięwzięć w sołectwie. Podejmowane są działania na rzecz zachowania dziedzictwa kulturowego. Sołectwo jest pomysłodawcą wielu imprez w których biorą udział nie tylko mieszkańcy sołectwa ale też pobliskich miejscowości. Z uwagi na różnorodną roślinność otaczającą wieś występują tu duże skupiska ptaków i ssaków. Do najliczniejszej grupy ssaków należą: dziki, sarny, jelenie, nietoperze oraz kuna leśna i zając szarak, a z ptaków należy wymienić: bociana, kuropatwę, świergotka łąkowego i drzewnego, słowika rdzawego, dzięcioła, sójki i kaczki.



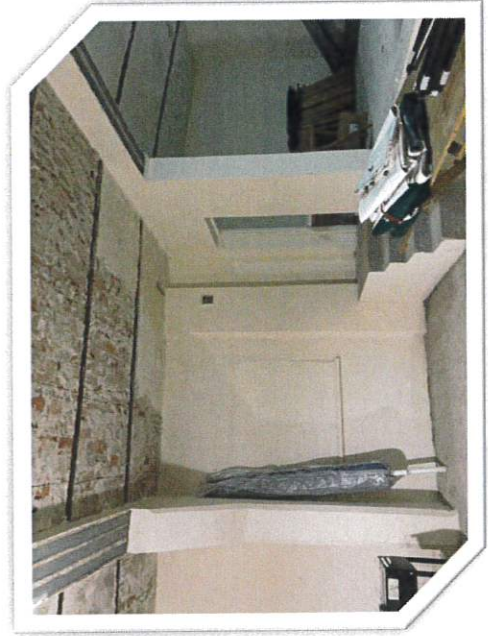
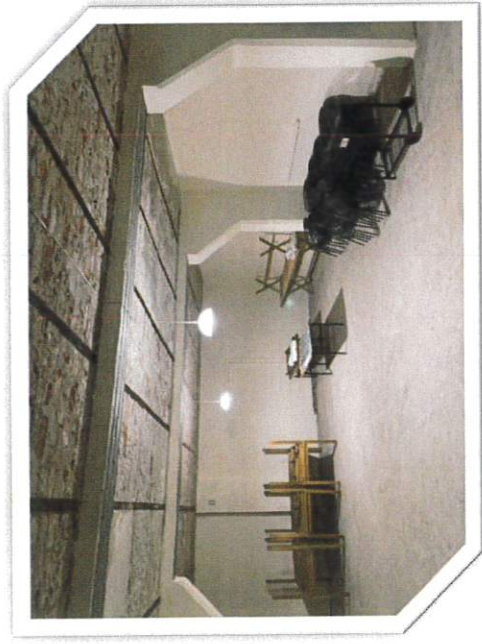
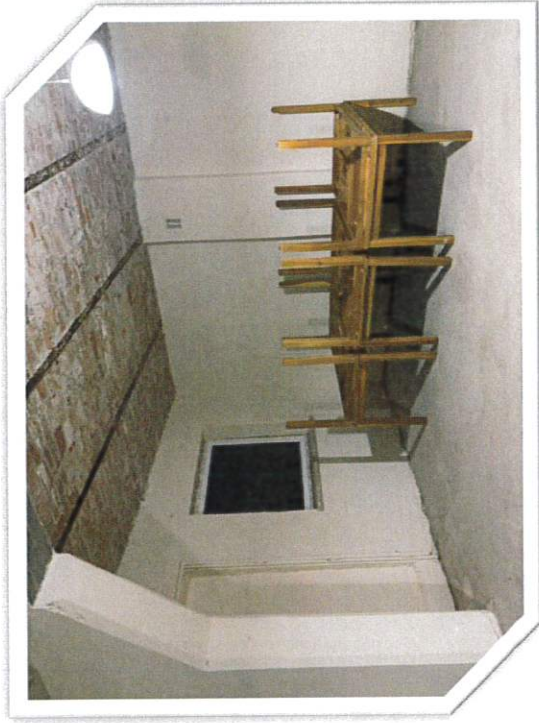
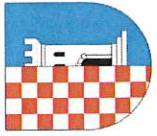


*Przystanek, przydrożna kapliczka*



*SOLECKA STRATEGIA ROZWOJU dla sołectwa Kolno, Mysłiborskie Holendry wypracowana przez GOW na warsztatach w ramach programu UMWW – „Wielkopolska Odnowa Wsi 2020+”*





*Świętlica wiejska i jej wnętrze*

**SOLECKA STRATEGIA ROZWOJU dla sołectwa Kolno, Mysłoborskie Hołendry wypracowana przez GOW**  
*na warsztatach w ramach programu UMWW – „Wielkopolska Odnowa Wsi 2020+”*





*Ulica w miejscowości*

Z przeprowadzonej wizji w terenie sporządzono dokumentację fotograficzną.

Data: 18.12.2023 r.

Sporządził: Aleksandra Brzęcka, Nina Kropidłowska



#### IV. ANALIZA ZOSOBÓW

ANALIZA ZASOBÓW – część I wieś: Kolno- Myśluborskie Holendry, ilość mieszkańców: 139 ( na dzień 14.12.2023 r.)					
RODZAJ ZASOBU*		Opis (nazwanie) zasobu jakim wieś/miejscowość dysponuje	Znaczenie zasobu (odpowiednio wstaw X)		
			MAŁE	DUŻE	WYRÓŻNIAJĄCE
PRZYRODNICZY	walory krajobrazu, rzeźby terenu	Wsie położone w dorzeczu Warty, teren nizinny na którym dominują pola uprawne; łąki; lasy mieszane, iglaste, liściaste; wsie położone w dorzeczu Warty		X	
	stan środowiska	Środowisko czyste, dużo lasów i terenów zielonych. Mała liczba mieszkańców w stosunku do rozległego terenu			X
	walory klimatu	Umiarkowany z anomaliami pogodowymi ( ulewne deszcze, trąby powietrzne, grad)		X	
	walory szaty roślinnej	Lasy mieszane, liściaste i iglaste zajmują duży obszar naszych miejscowości. Występują również łąki, pastwiska.			X
	cenne przyrodniczo obszary lub obiekty	Natura 2000			X
	świat zwierzęcy (ostoje, siedliska)	Zwierzyna leśna: sarny, dziki, jelenie, lisy, łosie, siedliska ptaków, zające, bobry. Ptaki: wrony siwe, gawrony, kruki, dzięcioły, kukułki, sowy, gęsi, kaczki, jastrzębie, łabędzie, sezonowo: żurawie, czaple, bociany.			X
	wody powierzchniowe (cieki, rzeki, stawy)	Rzeka Warta, struga Kawnicka, Zakola, stawy: Dziadok i Grabowiec, rowy melioracyjne.			X
	wody podziemne	Występują wody źródlane 0,84 ha.	X		
	gleby	Klasa III, IV, V, VI	X		
	kopaliny	Torf	X		
walory geotechniczne	Nie występują.				
KULTUROWY	walory architektury	Budynek zabytkowy pod strzechą przy drodze gminnej w Kolnie.	X		
	walory przestrzeni publicznej	Świetlica		X	
	walory przestrzeni prywatnej	Dom pod strzechą. Zadbane domy jednorodzinne otoczone sadami i poletkami warzywnymi.			X
	zabytki i pamiątki historyczne	Dom pod strzechą.			X





osobliwości kulturowe	Nie występują.			
miejsca, osoby i przedmioty kultu	Znajduje się nowy krzyż i 2 kapliczki.		X	
święta, odpusty, pielgrzymki	Należymy do parafii Kawnic. Uczestniczymy w uroczystościach kościelnych i bierzemy czynny udział w odpustach i pielgrzymkach. Modlitwy indywidualne przy krzyżu oraz modlitwy majowe.		X	
tradycje, obrzędy, gwara	Święcenie potraw wielkanocnych w świetlicy wiejskiej. Gwiazdory.			X
legandy, podania i fakty historyczne	Legenda Kolna: Legenda braci, którzy ocalili wieś przed zarazą poprzez zaoranie okręgu. Legenda Myśluborskich Holendrów: Nazwa pochodzi od osadników Holenderskich, których zadaniem było osuszanie bagien i karczowanie lasów.			X
przekazy literackie	Kapsuła czasu znajdująca się pod krzyżem.			X
ważne postacie i przekazy historyczne	Nie występują.			
specyficzne nazwy	Grądy, Pierdaszew, Bijatowo		X	
specyficzne potrawy	Placki ziemniaczane, gzik jajka sadzone na wodzie, plyndze ze śmietaną, żur ziemniakami, szagówki w mundurkach, szare kluchy ze skwarkami, polewka z siadłego mleka		X	
dawne zawody	Kamieniarz, akuszerka, zdun, cieśla.		X	
zespoły artystyczne, twórcy	Zespół muzyczny „Aspekt”. Janusz Grzybowki grający na akordeonie, Hieronim Rutkowski- wokalista. Festyny i zabawy ludowe.			X

## ANALIZA ZASOBÓW – część II

RODZAJ ZASOBU		Opis (nazwanie) zasobu jakim wieś/miejscowość dysponuje	Znaczenie zasobu (odpowiednio wstaw X)		
			MAŁE	DUŻE	WYRÓŻNIAJĄCE
OBIEKTY I TERENY	działki pod zabudowę mieszkaniową	2 działki na Kolnie- prywatne.	X		
	działki pod domy letniskowe	Nie występują.			
	działki pod zakłady usługowe i przemysł	Znajduje się tartak.	X		
	pustostany mieszkaniowe	3 budynki pustostanów- prywatne	X		
	pustostany poprzemysłowe	Nie występują.			



	tradycyjne nieużytkowane obiekty gospodarskie (stodoły, spichlerze, kuźnie, młyny, itp.)	Nie występują.			
INFRASTRUKTURA SPOŁECZNA	placze publicznych spotkań, festynów	Teren przy świetlicy w Kolnie.		X	
	sale spotkań, świetlice, kluby	Świetlica wiejska.		X	
	miejsca uprawiania sportu	Nie występują.			
	miejsca rekreacji	Ścieżki leśne		X	
	ścieżki rowerowe, szlaki turystyczne	Ścieżki rowerowe „Szlak rowerowy szóstka”		X	
	szkoły	Dzieci chodzą do szkoły podstawowej w Kawnicach i Golinie.	X		
	przedszkola	Dzieci chodzą do przedszkoli w Kawnicach i Golinie	X		
	biblioteki	Nie występują.			
	placówki opieki społecznej	Dzienny pobyt opieki społecznej w Golinie.	X		
	placówki służby zdrowia	Najbliższy ośrodek zdrowia jest w Golinie i Kawnicach.	X		
INFRASTRUKTURA TECHNICZNA	wodociąg, kanalizacja	Posiadamy wodociąg. Przydomowe oczyszczalnie ścieków i zbiorniki bezodpływowe.		X	
	drogi (nawierzchnia, oznakowanie oświetlenie)	Drogi wewnętrzne- dojazd do posesji ( polne lub utwardzone); drogi gminne- częściowo utwardzone, dziury. Asfalt 472028p Destrukt 472051p Destrukt 472049p Nie występuje oświetlenie.	X		
	chodniki, parkingi,	Nie występują.			
	sieć telefoniczna i dostępność Internetu	Internet i sieć telefoniczna każdy we własnym zakresie. 60% dostępności.	X		
	telefonii komórkowa	Jakość słaba, 60% dostępności.	X		
	Internet szerokopasmowy	Nie występują.			
	transport publiczny: a) kolej (przystanki) b) autobus (przystanki)	Transport publiczny: a) Nie występuje kolej. b) Nie występuje linia autobusowa. Ilość przystanków PKS- 0 szt. Ilość przystanków MPK- 0szt. Przystanki szkolne- 2 szt. Autobus szkolny wiozący dzieci do szkoły w Kawnicach.	X		





	inne	Prywatny transport.	X		
--	------	---------------------	---	--	--

**ANALIZA ZASOBÓW – część III**

RODZAJ ZASOBU		Opis (nazwanie) zasobu jakim wieś/miejscowość dysponuje	Znaczenie zasobu (odpowiednio wstaw X)		
			MAŁE	DUŻE	WYRÓŻNIAJĄCE
<b>GOSPODARKA, ROLNICTWO</b>	miejsca pracy (gdzie, ile?)	Mieszkańcy dojeżdżają do pracy na terenie Goliny i Konina. Jest jedna firma Tartak. Rolnicy 60% Pracujący zawodowo 25% Emerytowani rolnicy 15%	X		
	znane firmy produkcyjne i zakłady usługowe i ich produkty	Tartak w Kolnie	X		
	gastronomia	Nie występuje.			
	miejsca noclegowe	Nie występuje.			
	gospodarstwa rolne	15 gospodarstw		X	
	uprawy hodowle	Zboża, kukurydza, ziemniaki, słoneczniki, kwiaty ozdobne. Trzoda chlewna, bydło rzeźne, bydło mleczne, ptaki egzotyczne (pawie, bażanty)			X
	możliwe do wykorzystania odpady produkcyjne	Nie występuje.			
	zasoby odnawialnych energii	Solary w prywatnych domach.	X		
<b>ŚRODKI FINANSOWE I POZYSCKI WANIE</b>	środki udostępniane przez gminę i/lub powiat	Fundusz sołecki.	X		



	środki wypracowywane	Nie występują.			
MIESZKAŃCY ( KAPITAŁ SPOŁECZNY I LUDZKI)	autorytety i znane postacie we wsi/miejscowości	Teodor Borkowski- budowniczy domów drewnianych i z gliny. Antoni Samulczyk- mijscowy stolarz i cieśla. Ryszard Konieczka- kamieniarz.			X
	krajanie znani w regionie, w kraju i zagranicą	Nie występuje.			
	osoby o specyficznej lub ważnej wiedzy i umiejętnościach, m.in. studenci	Rzeźbiarz lokalny.		X	
	przedsiębiorcy, sponsorzy	Tartak Kolno.		X	
	osoby z dostępem do Internetu i umiejętnościach informatycznych	Studenci, osoby posiadające umiejętności informatyczne.		X	
	pracownicy nauki	Nie występują.			
	związki i stowarzyszenia	Nie występują.			
	kontakty zewnętrzne (np. z mediami)	Gazeta Golińska.	X		
	współpraca zagraniczna i krajowa	Współpraca z Gminą.	X		
	INFORMACJE DOSTĘPNE O WSI/MI	publikatory, lokalna prasa	Nie występują.		
książki, przewodniki		Informator o krzyżach przydrożnych- mapa szlaków rowerowych.		X	





	strony www	Nie występują.			
--	------------	----------------	--	--	--

**Zasoby** – wszelkie elementy materialne i niematerialne wsi i związanego z nią obszaru, które mogą być wykorzystane obecnie  bądź w przyszłości w realizacji publicznych bądź prywatnych przedsięwzięć odnowy wsi. Zwrócić uwagę na elementy specyficzne i rzadkie (wyróżniające wieś). *Opracowanie: Ryszard Wilczyński*



## V. ANALIZA SWOT

<b>SILNE STRONY</b> (atuty wewnętrzne)	<b>SŁABE STRONY</b> (słabości wewnętrzne)
<ol style="list-style-type: none"><li>1. Aktywni mieszkańcy starający się o poprawę jakości życia miejscowej ludności. (J)</li><li>2. Piękne krajobrazy, dużo terenów zielonych i lasów. (T)</li><li>3. Czyste powietrze. (J)</li><li>4. Integracja i silna więź mieszkańców. (J)</li><li>5. Pomoc sąsiedzka i życzliwość. (J)</li><li>6. Coroczna organizacja rajdu rowerowego. (J)</li><li>7. Impreza integracyjna dla dorosłych- „Dzień Miejscowości”. (J)</li><li>8. Organizowanie Dnia Dziecka- zabawy integrujące dzieci miejscowości Kolno- Myśluborskie Holendry. (J)</li><li>9. Walory architektury (T)</li><li>10. Kapliczki przydrożne i nowy Krzyż (T)</li><li>11. Krajobraz Natura 2000 (T)</li><li>12. Świetlica wiejska. (S)</li><li>13. Fundusz sołecki. (B)</li><li>14. Duży odsetek mieszkańców z wyższym wykształceniem. (J)</li><li>15. Warsztaty rękodzieła artystycznego- florystyka (T)</li><li>16. Wykonywanie wieńca dożynkowego na dożynki parafialne. (T)</li></ol>	<ol style="list-style-type: none"><li>1. Słabo oświetlona miejscowość. (S)</li><li>2. Zły stan dróg. (S)</li><li>3. Niedokończona budowa drogi asfaltowej na pograniczu Kolno- Myśluborskie Holendry. (S)</li><li>4. Duże rozproszenie gospodarstw i posesji na terenie wsi. (B)</li><li>5. Dach świetlicy do naprawy. (S)</li><li>6. Zły stan podłogi w świetlicy. (S)</li><li>7. Świetlica do ogrzewania. (S)</li><li>8. Świetlica bez toalety wewnątrz budynku. (S)</li><li>9. Na terenie naszych miejscowości nie ma sklepu. (S)</li><li>10. Nie ma kanalizacji. (S)</li><li>11. Nie ma komunikacji autobusowej. (J)</li><li>12. Zagrożenie dla upraw rolnych przez zwierzęta. (B)</li><li>13. Niedostateczne wyposażenie świetlicy. (S)</li><li>14. Słaba promocja wsi. (B)</li><li>15. Nie ma punktów usługowych. (J)</li><li>16. Nie ma oferty kulturalno- oświatowej. (J)</li><li>17. Nie ma organizacji pozarządowych. (J)</li><li>18. Słabe oznakowanie miejscowości. (S)</li><li>19. Duża ilość zwierząt dzikich. (J)</li><li>20. Świetlica wymagająca termoizolacji. (S)</li><li>21. Nie ma przedszkola, biblioteki. (S)</li><li>22. Nie ma boiska i placu zabaw dla dzieci. (S)</li><li>23. Zbyt mały fundusz sołecki. (B)</li><li>24. Nie ma gospodarstw ukierunkowanych na ekologiczną uprawę żywności. (B)</li><li>25. Zbyt wąskie drogi. (S)</li><li>26. Słaby dostęp do służby zdrowia. (J)</li></ol>





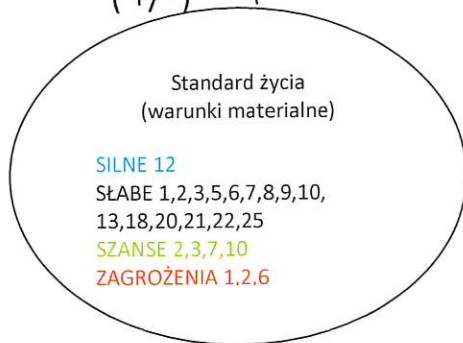
<b>SZANSE</b> (okazje zewnętrzne płynące z otoczenia)	<b>ZAGROŻENIA</b> (zagrożenia płynące z otoczenia)
<ol style="list-style-type: none"><li>1. Rozwój agroturystyki. (B)</li><li>2. Pozyskiwanie środków na remont świetlicy wiejskiej. (S)</li><li>3. Pozyskiwanie środków na poprawę jakości dróg i budowę drogi asfaltowej w Myśluborskich Holendrach (S)</li><li>4. Utworzenie biblioteki (fili) dla dzieci i dorosłych. (J)</li><li>5. Założenie i rejestracja KGW. (T)</li><li>6. Udział w programie Wielkopolska Odnowa Wsi. (B)</li><li>7. Pozyskiwanie środków na infrastrukturę społeczną. (S)</li><li>8. Przynależność do lokalnej grupy działania. (B)</li><li>9. Rozwój zielonej energii. (T)</li><li>10. Większe dotacje na wykonywanie i konserwację infrastruktury drogowej. (S)</li><li>11. Młode społeczeństwo. (J)</li></ol>	<ol style="list-style-type: none"><li>1. Pogarszająca się nawierzchnia dróg. (S)</li><li>2. Słabnący zasięg telefonii komórkowej i internetowej. (S)</li><li>3. Brak stabilności decyzji Wód Polskich dotyczących naszych wsi Kolno-Myśluborskie Holendry. (J)</li><li>4. Klęski żywiołowe- powódź, susza. (B)</li><li>5. Brak możliwości pozyskiwania funduszy na remont świetlicy. (S)</li><li>6. Bliskość autostrady. (J)</li><li>7. Emigracja młodych ludzi. (J)</li><li>8. Niż demograficzny. (B)</li></ol>



## VI. Analiza potencjału rozwojowego wsi/miejscowości

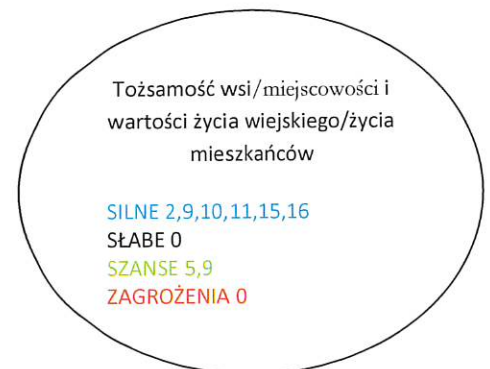
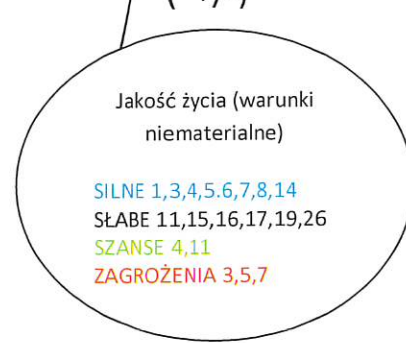
1	4
15	3

( +/- )



8	2
6	3

( +/- )



1	3
5	1

( +/- )

5	2
0	0

( +/- )

silne strony	szanse
słabe strony	zagrożenia





## VII. WNIOSKI Z ANALIZY

**OPIS obszarów oddziaływania na sołectwo:**

Standard życia: Obszar korzystny jednak z dużą ilością negatywnych cech stąd wymagające podjęcie pilnych działań wpływających na poprawę standardu życia. Otoczenie obojętne, z którego należy wykorzystać aspekty pozytywne umożliwiające budowanie przyjaznego obszaru.

Jakość życia: Obszar korzystny, z którego należy korzystać w budowaniu wizji, natomiast otoczenie niesprzyjające dobremu budowaniu obszaru sołectwa.

Byt: Obszar niedostatecznie korzystny, zachęcający do wykorzystania w rozwijaniu wizji sołectwa, otoczenie również sprzyjające umożliwiające rozwój sołectwa.

Tożsamość wsi i wartości życia wiejskiego: Obszar korzystny, należy wykorzystać jego potencjał, aby zbudować wizję wsi, otoczenie obojętne, należy wykorzystać jedynie pozytywne aspekty z tego obszaru.



## VIII. WIZJA WSI/MIEJSCOWOŚCI (hasłowa i opisowa):

**Chcesz zaznać spokoju i ukojenia przyjedź do Kolna- miejsca wytchnienia.  
Jest to piękna okolica - Nadwarciańska stolica.**

Sołectwa Kolno i Myśluborskie Holendry to płuca powiatu konińskiego,  
w którym mieszkańcy oraz turyści odpoczywają aktywnie na łonie natury.

Na trasie rowerowo-dydaktycznej w jednym z naszych lokalnych lasów powstała leśna tężnia solankowa.

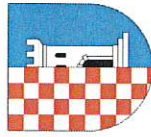
Regularne inhalacje wpływają korzystnie nie tylko na układ odpornościowy lecz także na zdrowie psychiczne. Dzięki wyremontowanej świetlicy wiejskiej aktywność mieszkańców sołectwa jest na najwyższym poziomie. Odbywa się tutaj wiele imprez okolicznościowych oraz spotkań tematycznych.

Nieustannie pielęgnujemy to co dała nam matka natura i dążymy do wielu rozwiązań ekologicznych. Eko-targowisko, które powstało w celu sprzedaży produktów wyprodukowanych przez lokalnych rolników - zbóż, jajek, serów, mleka, warzyw czy produktów pochodzenia roślinnego typu len, bawełna czy lawenda to jeden z przykładów rozwiązań ekologicznych które realizujemy.

Sołectwo Kolno i Myśluborskie Holendry jest inspiracją dla innych w temacie rozwiązań ekologicznych a także jest świetnym przykładem jak racjonalnie zagospodarować teren i czerpać z niego korzyści. Stadnina koni , pole namiotowe, pensjonat nad Grabowcem, gospodarstwa agroturystyczne w których odbywa się Alpakoterapia czy boisko do gry w piłkę nożną to kolejne atrakcje aktywnego życia w naszym sołectwie.

W epoce nowoczesności zasilamy nasze gospodarstwa domowe i rolne, wyłącznie energią odnawialną.

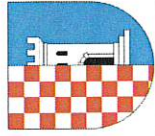




## IX. PROGRAM DŁUGOTERMINOWY ODNOWY WSI/MIEJSCOWOŚCI

Wizja wsi/ miejscowości (hasłowa): **Chcesz zaznać spokoju i ukojenia przyjeżdż do Kolna- miejsca wytchnienia. Jest to piękna okolica- Nadwarciańska stolica.**

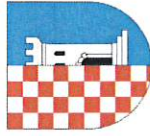
I. Plan rozwoju		II. Program rozwoju	
1. CELE Co trzeba osiągnąć by urzeczywistnić wizję naszej wsi/ miejscowości?  <input type="checkbox"/>	2. Co nam pomoże osiągnąć cele? (zasoby, silne strony, szanse)	3. Co nam może przeszkodzić? (słabe strony, zagrożenia)	Projekty, przedsięwzięcia jakie wykonamy?
	ZASOBY których użyjemy ATUTY  silne strony i szanse jakie wykorzystamy	BARIERY Słabe strony jakie wyceliminujemy Zagrożenia jakich unikniemy	Projekty, przedsięwzięcia jakie wykonamy?
<b>A. TOŻSAMOŚĆ WSI/ MIEJSCOWOŚCI I WARTOŚCI ŻYCIA WIEJSKIEGO /MIESZKANCÓW</b>			
1..Aktywizacja i rozwijanie postaw kulturalnych 2.Zachowanie tradycji i kultury.	1. Kreatywni mieszkańcy. 2. Lokalna produkcja żywności. 3. Materiał przyrodniczy z lasów i ogrodów, 4. Krajobraz, tereny zielone. 5. Natura 2000. 6. Przyjaźni mieszkańcy. 7. Fundusz sołecki. 8. Miejscowe rośliny: zioła i kwiaty lecznicze.	1. Nie ma środków finansowych. 2. Nie ma wyposażenia kuchni. 3. Niedostateczne wyposażenie świetlicy. 4. Nie ma ogrzewania. 5. Niedostateczne zainteresowanie warsztatami.	1.1 Zorganizowanie warsztatów artystycznych. 1.2 Organizacja dożynek sołeckich. 2.1 Warsztaty kulinarne. 2.2 Organizacja warsztatów tanecznych. 2.3 Wykonanie dekoracji świątecznych technika sztydelkowania. 2.4 Zakup strojów dla KGW. 2.5 Wykonanie muralu na budynku świetlicy wiejskiej. 2.6 Tworzenie kosmetyków naturalnych- warsztaty kosmetyczne.



## B. STANDARD ŻYCIA

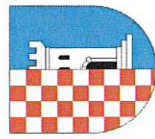
<p>1. Poprawa infrastruktury drogowej i technicznej w sołectwach.</p> <p>2. Poprawa wizerunku świetlicy wiejskiej.</p> <p>3. Zachowanie i promocja walorów przyrodniczych wsi.</p>	<p>1. Natura 2000.</p> <p>2. Mieszkańcy.</p> <p>3. Stawy wędkarskie.</p> <p>4. Otoczenie.</p> <p>5. Aktywni i chętni do pracy mieszkańcy.</p> <p>6. Rozwój zielonej energii.</p> <p>7. Obszar bytowania bocianów i innych gatunków chronionych.</p> <p>8. Dużo terenów zielonych i lasów.</p>	<p>1. Zły stan dróg.</p> <p>2. Nie ma bezpiecznego połączenia komunikacyjnego.</p> <p>3. Zbyt mała promocja walorów przyrodniczych sołectwa.</p>	<p>1.1 Budowa drogi Mysłiborskie Holendry i Kolna.</p> <p>1.2 Remont bieżący.</p> <p>1.3 Budowa oświetlenia.</p> <p>1.4 Zagospodarowanie terenu wokół świetlicy wiejskiej.</p> <p>1.5 Budowa ścieżki rowerowej.</p> <p>1.6 Budowa placu zabaw.</p> <p>1.7 Budowa boiska.</p> <p>1.8 Budowa ogrodzenia świetlicy wiejskiej.</p> <p>1.9 Budowa ścieżki pieszo rowerowej oraz jej skomunikowanie z gminą Rzgów i Stare Miasto.</p> <p>1.10 Budowa siłowni zewnętrznej.</p> <p>2.1 Remont dachu świetlicy wiejskiej.</p> <p>2.2 Remont podłogi świetlicy.</p> <p>2.3 Remont toalet.</p> <p>2.4 Termomodernizacja świetlicy.</p> <p>2.5 Wykonanie podjazdu dla osób niepełnosprawnych.</p> <p>2.6 Budowa edukacyjno-rekreacyjnego placu zabaw.</p> <p>3.1 Budowa ścieżki przyrodniczo- edukacyjnej.</p> <p>3.2 Budowanie budek lęgowych dla ptaków.</p> <p>3.3 Budowa wieży widokowej.</p>
--	---	--	---





### C. JAKOŚĆ ŻYCIA

<p>1. Poprawa estetyki budynku świetlicy wiejskiej.</p>	<p>1. Mieszkańcy. 2. Budynek świetlicy. 3. Fundusz sołecki. 4. Piękne położenie sołectwa. 5. Wydarzenia promujące sołectwo.</p>	<p>1. Nie ma środków finansowych. 2. Nie ma organizacji pozarządowych.</p>	<p>1.1 Zakup wyposażenia kuchennego. 1.2 Zakup obrusów. 1.3 Zakup stolów i krzesel. 1.4 Zakup zastawy kuchennej. 1.5 Nagłośnienie. 1.6 Zakup klimatyzatora do ogrzewania.</p>
<b>D. BYT</b>			
<p>1. Promocja sołectwa. 2. Podniesienie kompetencji i wiedzy mieszkańców.</p>	<p>1. Natura 2000. 2. Aktywni mieszkańcy. 3. Fundusz sołecki. 4. Przynależność do LGD i WOW. 5. Budynek świetlicy.</p>	<p>1. Zbyt mały fundusz sołecki. 2. Nie ma gospodarstw ukierunkowanych na ekologiczną produkcję żywności. 3. Duże rozproszenie budynków na terytorium sołectwa. 4. Zbyt mała ilość środków finansowych będących w dyspozycji lokalnych organizacji pozarządowych.</p>	<p>1.1 Zakup parasola promującego sołectwo. 1.2 Zakup strojów dla KGW. 1.3 Stworzenie muralu promującego sołectwo na budynku świetlicy wiejskiej. 1.4 Nagranie spotu reklamowego promującego sołectwo. 2.1 Organizacja warsztatów komputerowych. 2.2 Szkolenia dla mieszkańców sołectwa na temat marnowania żywności, racjonalnego zdrowego odżywiania. 2.3 Organizowanie szkolenia z podniesienia wiedzy we wnioskowaniu o fundusze (zewnętrzne i krajowe). 2.4 Rollup- baner miejscowości.</p>



## X. PROGRAM KRÓTKOTERMINOWY ODNOWY WSI/MIEJSCOWOŚCI na OKRES 2 LAT

Kluczowy problem	Odpowiedź	Propozycja projektu	Czy nas stać na realizację? (tak/ nie)		Punktacja	Hierarchia
			Organizacyjnie	Finansowo		
Co nas najbardziej zintegruje?	Impreza wiejska.	Organizacja wydarzenia „Dzień Miejscowości”	TAK	NIE	2+1+2+1+2+ 1+1=10	V
Na czym nam najbardziej zależy?	Remont dachu i podłogi świetlicy wiejskiej.	Wykonanie i remont podłogi oraz dachu w świetlicy.	TAK	NIE	5+5+5+5+5+ 5+5=35	I
Co nam najbardziej przeszkadza?	Nie ma ogrzewania	Wykonanie ogrzewania w świetlicy wiejskiej.	TAK	NIE	4+3+3+4+4+ 4+3=25	II
Co najbardziej zmieni nasze życie?	Sanitariaty w świetlicy wiejskiej.	Wykonanie sanitariatów w świetlicy wiejskiej.	TAK	NIE	4+3+4+4+3+ 3+3=24	III
Co nam przyjdzie najłatwiej?	Zakupy	Zakup wyposażenia do świetlicy wiejskiej.	TAK	NIE	2+1+2+2+2+ 1+1=11	IV
Na realizację jakiego projektu planujemy pozyskać środki zewnętrzne? Z jakich źródeł? (Maksymalnie 3 propozycje uszeregowane według ważności)		<ol style="list-style-type: none"><li>Wykonanie i remont podłogi oraz dachu w świetlicy.</li><li>Wykonanie ogrzewania w świetlicy wiejskiej.</li><li>Wykonanie sanitariatów w świetlicy wiejskiej.</li></ol> <p>Wielkopolska Odnowa Wsi, Budżet Gminy Golina, Fundusz Sołecki, LGD, Fundacje, Ministerstwa</p>				



Podpisy przedstawicieli Grupy Odnowy Wsi  
uczestniczących w przygotowaniu dokumentu:

Helena Kruchonka

Imię i nazwisko

Helena Kruchonka

Czytelny podpis

Barbara Czaple

Imię i nazwisko

Barbara Czaple

Czytelny podpis

Agnieszka Puroł

Imię i nazwisko

Puroł Agnieszka

Czytelny podpis

Stefanowska Ystozyma

Imię i nazwisko

Stefanowska Ystozyma

Czytelny podpis

Renata Kasimierska

Imię i nazwisko

Renata Kasimierska

Czytelny podpis

Agnieszka Kolodziejczak

A. Kolodziejczak

Twona Kopynińska

Imię i nazwisko

Kopynińska

Czytelny podpis

Podpisy moderatorów odnowy wsi:

Aleksandra Bryda

Imię i nazwisko

Aleksandra Bryda

Podpis

Nina Kosińska

Imię i nazwisko

Nina Kosińska

Podpis