

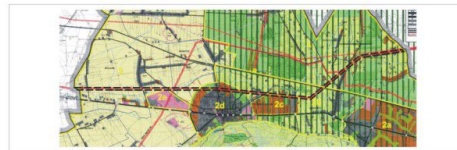
MIEJSCOWY PLAN ZAGOSPODAROWANIA PRZESTRZENNEGO
DLA INWESTYCJI CELU PUBLICZNEGO
W ZAKRESIE LOKALIZACJI DWUTOROWEJ, NAPONIETRZNEJ
LINII ELEKTROENERGETYCZNEJ 400kV KROMOLICE - PATNÓW
NA ODCINKU POŁOŻONYM W GMINIE GOLINA

POMNIEJSZENIE

SKALA 1:2000
RYSUNEK PLANU

arkusz 1

WYRYS ZE STUDIUM UMIEJNOŚCI I KIERUNKÓW
ZAGOSPODAROWANIA PRZESTRZENNEGO
GMINY GOLINA



oznaczenia
obowiązujące

- granica obszaru lokalnego planu
- linia rozgraniczenia planów zagospodarowania przestrzennego
- ▲ oznaczenie linii zabudowy
- ▲ oznaczenie linii zabudowy
- ▲ oznaczenie linii zabudowy
- ▲ granica Powiatu - Białostockiego Powiatu Cieszanów - Krasnopol

- RM** tereny zabudowy mieszkaniowej
 - RMN** tereny zabudowy mieszkaniowej
 - U** tereny zabudowy usługowej
 - ZO** tereny zieleni ogrodów
 - KD** tereny komunikacji publicznej
 - KDW** tereny komunikacji wewnętrznej
 - WS** tereny wód powierzchniowych
 - ZL** tereny lasów
 - ZC** tereny oświaty
 - ZK** tereny pod teren energetyczny dla celów użytku własnego (zgodnie z wyłączeniem z produkcji rolnej)
 - R** tereny rolnicze
 - TZ** tereny zamieszkałe
- na obszarze linii elektroenergetycznej 200kV Pławata - Żółta (linia planowana) i na obszarze linii elektroenergetycznej 400kV Kromolice - Patnów

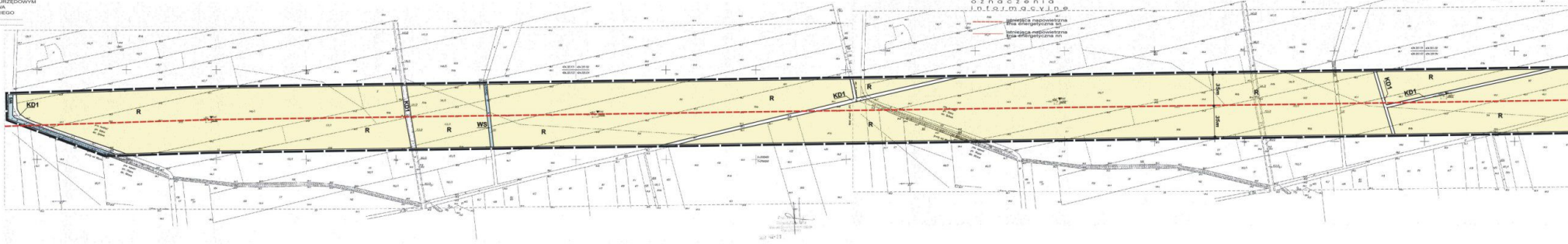


łączy arkusz 2

ZAŁĄCZNIK NR 1 DO UCHWAŁY
NR...
RADY MIEJSKIEJ W GOLINIE
Z DNIA...

UCHWAŁA OGŁOSZONA
W CZERWNIURZĘDOWYM
WIEJOWOŚCI
NR...
Z DNIA...

O Z N A C Z E N I A
J. D. I. J. U. D. O. C. V. I. D. O. S.



arkusz 1



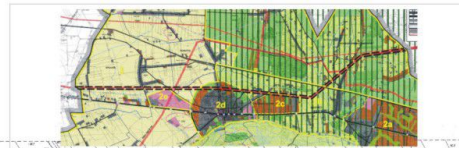
POMNIEJSZENIE

WYKAZ STUDIUM UMIAROWANI I KIERUNKÓW
ZAGOSPODAROWANIA PRZESTRZENNEGO
GMINY GOLINA

MIEJSCOWY PLAN ZAGOSPODAROWANIA PRZESTRZENNEGO
DLA INWESTYCJI CELU PUBLICZNEGO
W ZAKRESIE LOKALIZACJI DWUTOROWEJ, NAPONIETRZNEJ
LINII ELEKTROENERGETYCZNEJ 400kV KROMOUCIE - PATNÓW
NA ODCINKU POŁOŻONYM W GMINIE GOLINA

SKALA 1:2000
RYSUNEK PLANU

arkusz 3



OZNACZENIA
ODWIAZUJĄCE

- granice obszarów
funkcyjnych planów
- linie rozgraniczające
obszary o różnym
charakterze użytkowym
i zabudowy
- infrastruktura
linii kolejowych
- granice Powiatu - Samorządztwa
Kielarski - Chrośnozwęzki - Krapieżny

- RM** tereny zabudowy
mieszkalnej
- RMN** tereny zabudowy
gminnej
- U** tereny zabudowy
usługowej
- ZO** tereny zieleni ogrodów
- KD** tereny komunikacji publicznej
- KDW** tereny komunikacji wewnętrznej
- WB** tereny wód powierzchniowych
- ZL** tereny leśne
- ZC** tereny cmentarz
- ZP** tereny o celach energetycznych
i innych używanych zgodnie z wyłączeniem z produkcji leśnej
- BT** tereny rekreacji
- TZ** tereny zamknięte

--- oś szlaku linii elektroenergetycznej 220kV Pławiska - Krowie
--- linia oś szlaku linii elektroenergetycznej 400kV Kromoucie - Patnów



łączy arkusz 2

ZAŁĄCZNIK NR 1 DO UCHWAŁY
NR
RADY MIEJSKIEJ W GOLINIE
Z DNIA

UCHWAŁA OŚCIEŻONA
W CIEPŁYNI URZĘDOWY
WOJEWÓDZTWA
WIELKOPOLSKIEGO
Z DNIA



1:1 20-11

łączy arkusz 4



łączy arkusz 3

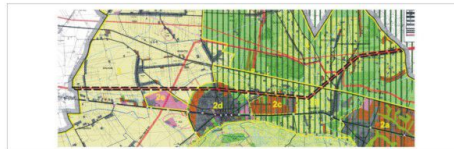
MIEJSCOWY PLAN ZAGOSPODAROWANIA PRZESTRZENNEGO
DLA INWESTYCJI CELU PUBLICZNEGO
W ZAKRESIE LOKALIZACJI DWUTOROWEJ, NAPONOWEJ
LINII ELEKTROENERGETYCZNEJ 400kV KROMOLICE - PATNÓW
NA ODCINKU POŁOŻONYM W GMINIE GOLINA

POMNIEJSZENIE

RYSunEK PLANU

arkusz 4

WYRYS ZE STUDIUM UWARUNKOWAŃ I KIERUNKÓW
ZAGOSPODAROWANIA PRZESTRZENNEGO
GMINY GOLINA



o z n a c z e n i a

o p o w i a d z u j ą c e

- granice terenów
- linie rozgraniczające tereny sąsiednie
- linie rozgraniczające tereny zabudowlane
- granice Przemysłowo - Handlowego Obszaru Chronionego Kształunkowy

- ZM** tereny zabudowlane zagrodowe
- PRM** tereny zabudowlane przemysłowe
- U** tereny zabudowlane usługowe
- ZO** tereny zieleni ogrodów
- KD** tereny komunikacji publicznej
- KDW** tereny komunikacji publicznej
- WS** tereny wód powierzchniowych
- ZL** tereny leśne
- ZC** tereny oświatowe
- ZS** tereny i inne urządzenia dla których użytkownik zgodnie ze wyłączeniem z produkcji leśnej
- R** tereny rolnicze
- TZ** tereny zamieszkałe

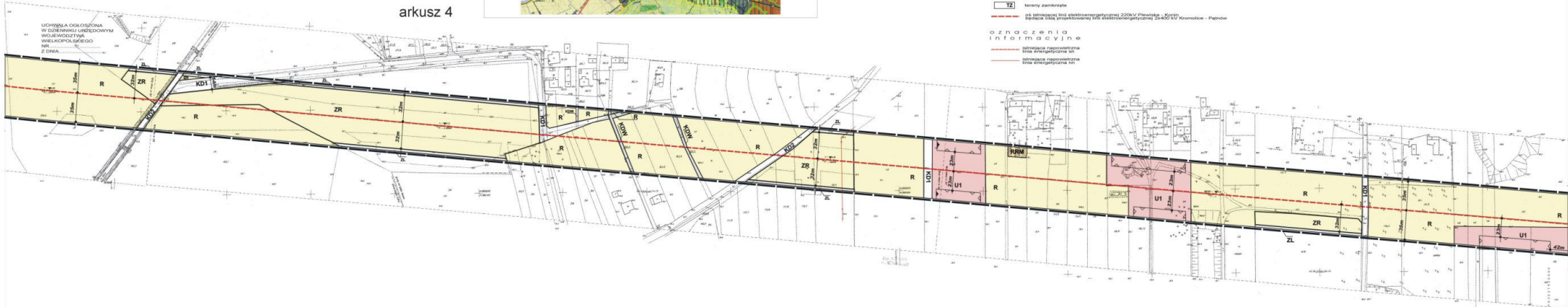
o z n a c z e n i a

i n f o r m a c y j n e

- linie energetyczne 400 kV
- linie energetyczne 110 kV
- linie energetyczne 35 kV

ZAŁĄCZNIK NR 1 DO UCHWAŁY
NR
RADY MIEJSKIEJ W GOLINIE
Z DNIA

UCHWAŁA OGRANICZONA
W SZERENIU UZASADNIENIEM
WOJEWÓDZTWA
WIELKOPOLSKIEGO
NR
Z DNIA



arkusz 4



łączy arkusz 5

