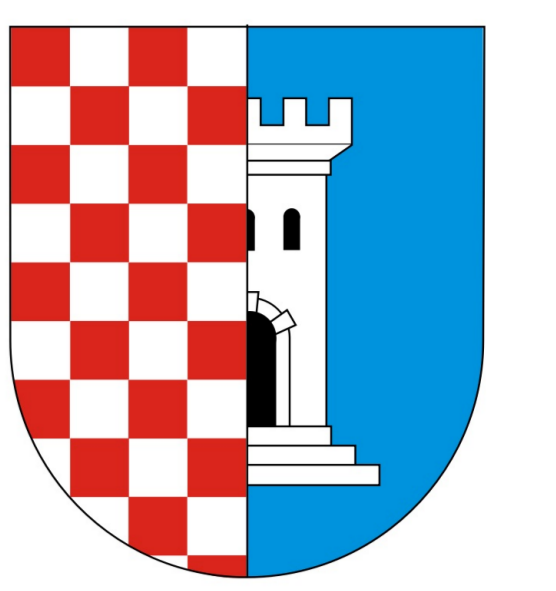
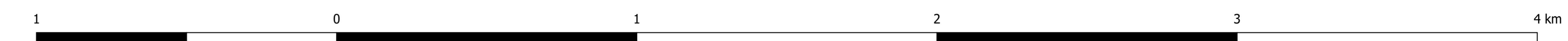


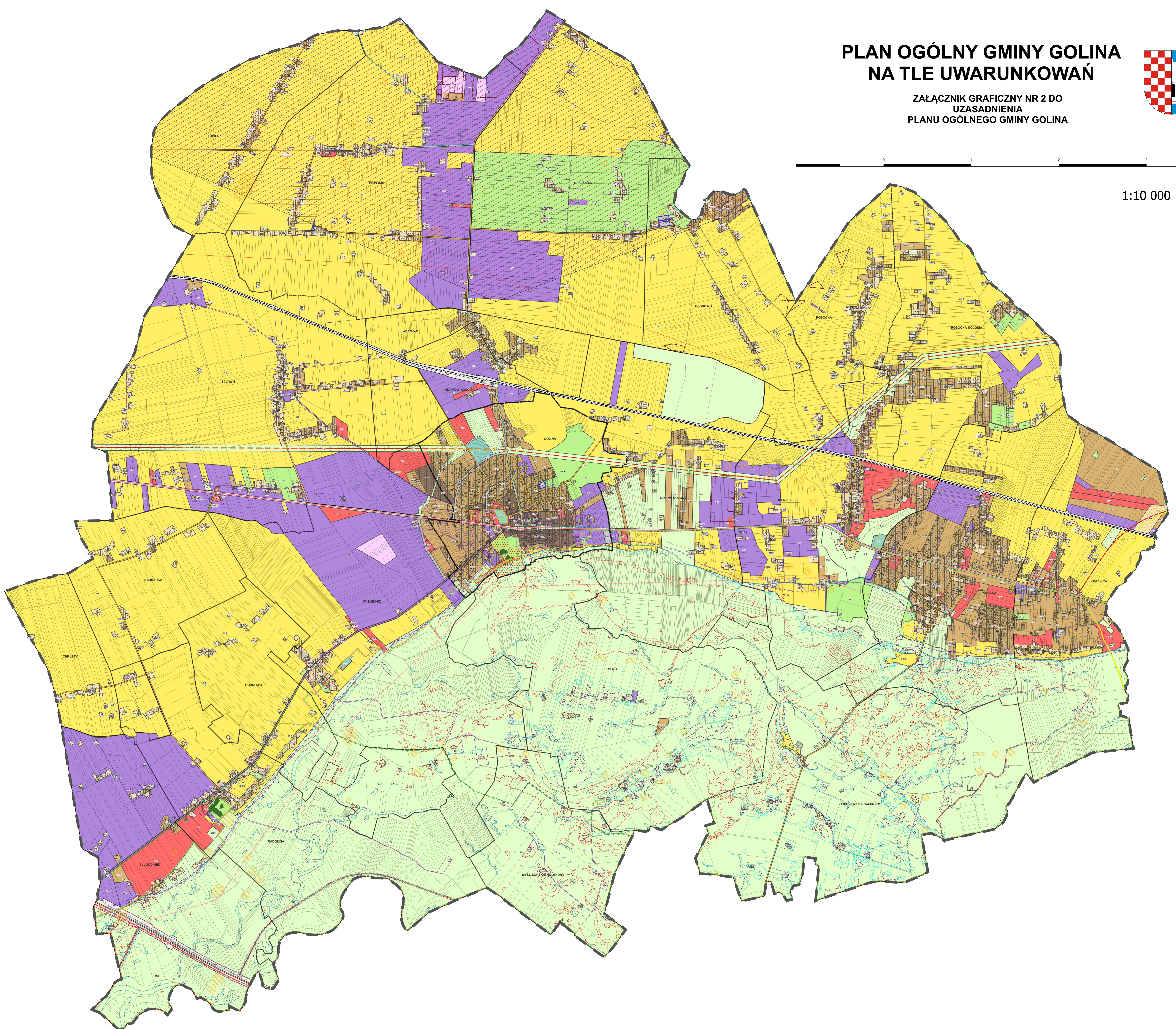
PLAN OGÓLNY GMINY GOLINA NA TLE UWARUNKWAŃ



ZAŁĄCZNIK GRAFICZNY NR 2 DO
UZASADNIENIA
PLANU OGÓLNEGO GMINY GOLINA



1:10 000



OZNACZENIA

1. GRANICE ADMINISTRACYJNE

- GRANICA GMINY GOLINA
- GRANICA MIASTA GOLINA
- GRANICE OBRĘBÓW GMINY GOLINA

2. WALORY PRZYRODNICZO - KRAJOBRAZOWE

- POMNIKI PRZYRODY
- NADWARCIAŃSKI PARK KRAJOBRAZOWY
- POWIDZKO-BIENISZEWSKI OBSZAR CHRONIONEGO KRAJOBRAZU
- PYZDRSKI OBSZAR CHRONIONEGO KRAJOBRAZU
- GRANICA OBSZARÓW SPECJALNEJ OCHRONY NATURA 2000 "OSTOJA NADWARCIAŃSKA" PLH300009
- GRANICA OBSZARÓW SPECJALNEJ OCHRONY NATURA 2000 "DOLINA ŚRODKOWEJ WARTY" PLB300002
- GRANICA KORYTARZA EKOLOGICZNEGO "DOLINA WARTY"

3. ZŁOŻA SUROWCÓW, OBSZARY, TERENY GÓRNICZE

- ZŁOŻA SUROWCÓW NATURALNYCH
- TERENY GÓRNICZE

4. WALORY KULTUROWE

- OBIEKTY WPISANE DO REJESTRU ZABYTKÓW
- OBSZARY WPISANE DO REJESTRU ZABYTKÓW

- OBIEKTY WPISANE DO EWIDENCJI ZABYTKÓW
- OBSZARY WPISANE DO EWIDENCJI ZABYTKÓW
- STANOWISKA ARCHEOLOGICZNE
- STREFA OCHRONY STANOWISK ARCHEOLOGICZNYCH

5. GRANICE KRAJOBRAZÓW PRIORYTETOWYCH

- DOLINA WARTY KONIN-PYZDRY

6. STREFY POWODZIOWE

- GRANICE OBSZARU SZCZEGÓLNEGO ZAGROŻENIA POWODZIĄ, NA KTÓRYM PRAWDOPODOBIEŃSTWO WYSTĄPIENIA POWODZI JEST WYSOKIE I WYNOŚI RAZ NA 10 LAT (Q 10%)
- GRANICE OBSZARU SZCZEGÓLNEGO ZAGROŻENIA POWODZIĄ, NA KTÓRYM PRAWDOPODOBIEŃSTWO WYSTĄPIENIA POWODZI JEST ŚREDNIE I WYNOŚI RAZ NA 100 LAT (Q 1%)
- GRANICE OBSZARU, NA KTÓRYM PRAWDOPODOBIEŃSTWO WYSTĄPIENIA POWODZI JEST NISKIE I WYNOŚI RAZ NA 500 LAT (Q 0,2%)
- WAŁY PRZECIWPOWODZIOWE

7. KOMUNIKACJA DROGOWA I INFRASTRUKTURA TECHNICZNA

KOMUNIKACJA DROGOWA

- AUSTOSTRADA
- DROGI KRAJOWE
- DROGI WOJEWÓDZKIE
- DROGI POWIATOWE

- LINIE KOLEJOWE

INFRASTRUKTURA TECHNICZNA - ELEKTROENERGETYKA

- LINIE ELEKTROENERGETYCZNE NAJWYŻSZEGO NAPIĘCIA 400 kV
- LINIE ELEKTROENERGETYCZNE NAJWYŻSZEGO NAPIĘCIA 220 kV
- LINIE ELEKTROENERGETYCZNE WYSOKIEGO NAPIĘCIA 110 kV

INFRASTRUKTURA TECHNICZNA - GAZOCIĄGI PRZESYŁOWE

- GAZOCIĄG WYSOKIEGO CIŚNIENIA DN100/80 RELACJI MARANTÓW - KRAŚNICA
- STACJA GAZOWA WYSOKIEGO CIŚNIENIA

8. TERENY ZAGROŻONE RUCHAMI MASOWYMI ZIEMI

- TERENY ZAGROŻONE RUCHAMI MASOWYMI ZIEMI

9. TERENY ZAMKNIĘTE

- TERENY ZAMKNIĘTE WRAZ ZE STREFAMI OCHRONNYMI

10. OBSZARY ZDEGRADOWANE I OBSZARY REWITALIZACJI

- GRANICA OBSZARU REWITALIZACJI
- GRANICA OBSZARU ZDEGRADOWANEGO

11. STREFY PLANISTYCZNE

- SW STREFA WIELOFUNKCYJNA Z ZABUDOWĄ MIESZKANIOWĄ WIELORODZINNĄ
- SJ STREFA WIELOFUNKCYJNA Z ZABUDOWĄ MIESZKANIOWĄ JEDNORODZINNĄ

- SZ STREFA WIELOFUNKCYJNA Z ZABUDOWĄ ZAGRODOWĄ
- SU STREFA USŁUGOWA
- SP STREFA GOSPODARCZA
- SR STREFA PRODUKCJI ROLNICZEJ
- SI STREFA INFRASTRUKTURALNA
- SN STREFA ZIELENI I REKREACJI
- SC STREFA CMENTARZY
- SG STREFA GÓRNICZA
- SO STREFA OTWARTA
- SK STREFA KOMUNIKACYJNA

12. OBSZAR UZUPEŁNIENIA ZABUDOWY

OUZ - OBSZAR UZUPEŁNIENIA ZABUDOWY ROZSZERZONY

13. OBSZAR ZABUDOWY ŚRÓDMIEJSKIEJ

- OZS - OBSZAR ZABUDOWY ŚRÓDMIEJSKIEJ
- BUDYNKI NA PODSTAWIE KTÓRYCH, WYZNACZONO OBSZAR UZUPEŁNIENIA ZABUDOWY

14. GRANICE DZIAŁEK EWIDENCYJNYCH

- GRANICE DZIAŁEK EWIDENCYJNYCH Z BAZY DANYCH, O KTÓREJ MOWA W PRZEPISACH ODREBYNYCH